

土木用ホースのご案内

ダブル管

シングル管

透水管

網状管

関連製品

注意事項

製造拠点

ホームページ

耐圧・耐摩耗
ホース



ホームページ

サクシヨン・
デリバリーホース



ラインパワー-AT

しめTAC

耐摩耗
耐圧



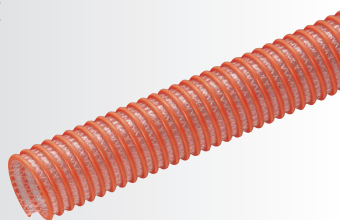
サイズ φ50~φ200

許容圧力 1.0MPa

ラインエース

しめTAC

耐圧

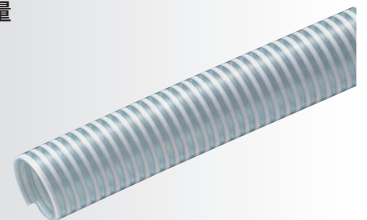


サイズ φ25~φ300

許容圧力 0.5~0.25MPa

TACSD-C3

軽量



サイズ φ25~φ200

許容圧力 0.6~0.25MPa

金具取付例



トータクパワーバンド締め (JISフランジ)



アルミ加締め (ピクトリックSカラー)



平バンド締め (JISフランジ)

ホース使用例



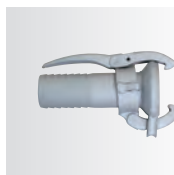
金具(一例)



Sカラー付タケノコ



フランジ付タケノコ



継手カップリング



カムロック633-ET

他にもダクトホースやモルタル用など、豊富に取り揃えております。

動画

しめTAC
製品紹介



動画

しめTAC
取付け方法



しめTAC

現場で簡単取付け! トータクのオリジナル金具

ラインパワーAT用・しめTACホルダー



ラインエース用・しめTACホルダー



安心・安全

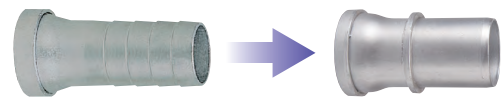
『特殊抜止め構造』の採用により、しめTAC 接続時の許容圧力は、ホース単体の許容圧力と同等です。

作業が早い

しめTAC 専用金具は、ニップル部がストレートなのでホースへの挿入が簡単に行えます。



※ 取付けイメージ



従来の金具

しめTAC専用金具

ホルダーの取付けも、ボルトを止めるだけ!

経済的

ホースを交換するだけでメンテナンスできます。金具・ホルダーを繰り返し使えて経済的です。



1 ニップルを挿入する。



2 B型ホルダーを下側に取付ける。



3 A型ホルダーを上側からかぶせ、ボルトを仮止める。



4 レンチで均等に締めて完了。

注) しめTACには、必ず**専用金具**をご使用ください。

専用金具(一例)



フランジ付ニップル(SS)



Sカラー付ニップル(SS)



M1ニップル(SS)



両口ニップル(SS)



カムロック633-CTS(SUS)

ダブル管

シングル管

透水管

網状管

関連製品

注意事項

製造拠点