



難燃性波付硬質合成樹脂管 (FEP)

難燃TACレックス

JIS C 3653 の管路式電線路の管
(附属書1(規定)波付硬質合成樹脂管 適合品)

角型TACレックス

TACレックス

TACレックスA

難燃TACレックス

難燃TACレックスA

メタルパワー

スリットTACレックス

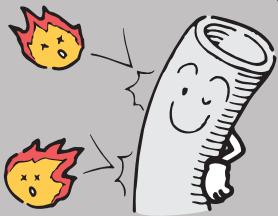
難燃TACレックス

JIS C 3653（電力用ケーブルの地中埋設の施工方法）の管路式電線路の管（FEP）としての性能を持っています。

特 長

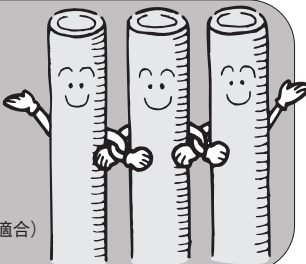
優れた難燃性

JIS C 3653（電力用ケーブルの地中埋設の施工方法）附属書1（波付硬質合成樹脂管）の5.2難燃性試験に合格しています。電気設備の技術基準の解釈第125条の「自消性のある難燃性の管」に相当する管です。



離隔距離を取る必要がありません。

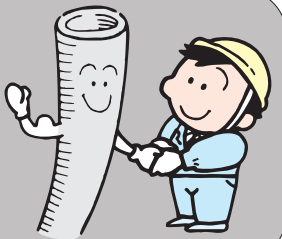
自消性のある難燃性管路ですので管間隔の最小値での施工が可能です。



※（電気設備の技術基準の解釈第125条適合）

抜群の作業性

軽量、長尺、可とう性、通線性、外圧強度などTACレックスの持つ優れた特長と安全性を受け継いでいます。



用 途

1. 工場、発電所など重要施設のケーブル保護管。
2. 屋内露出部のケーブル保護管。
3. 難燃性の要求される場所。



※電気設備の技術基準の解釈（令和2年6月改正）より抜粋

【地中電線と他の地中電線等との接近又は交差】

第125条

低圧地中電線と高圧地中電線とが接近又は交差する場合、又は低圧若しくは高圧の地中電線と特別高圧地中電線とが接近又は交差する場合は、次の各号のいずれかによること。ただし、地中箱内についてはこの限りでない。

- 一 低圧地中電線と高圧地中電線との離隔距離が、0.15m以上であること。
- 二 低圧又は高圧の地中電線と特別高圧地中電線との離隔距離が、0.3m以上であること。
- 三 暗きょ内に施設し、地中電線相互の離隔距離が、0.1m以上であること（第120条第3項第二号イに規定する耐燃措置を施した使用電圧が170,000V未満の地中電線の場合に限る。）。
- 四 地中電線相互の間に堅ろうな耐火性の隔壁を設けること。
- 五 いずれかの地中電線が、次のいずれかに該当するものである場合は、地中電線相互の離隔距離が、0m以上であること。
 - イ 不燃性の被覆を有すること。
 - ロ 堅ろうな不燃性の管に収められていること。
- 六 それぞれの地中電線が、次のいずれかに該当するものである場合は、地中電線相互の離隔距離が、0m以上であること。
 - イ 自消性のある難燃性の被覆を有すること。
 - ロ 堅ろうな自消性のある難燃性の管に収められていること。

……………以下省略

- 2 地中電線が、地中弱電流電線等と接近又は交差して施設される場合は、次の各号のいずれかによること。
 - 一 地中電線と地中弱電流電線等との離隔距離が、125-1表に規定する値以上であること。

125-1表

地中電線の使用電圧の区分	離隔距離
低圧又は高圧	0.3m
特別高圧	0.6m

- 二 地中電線と地中弱電流電線等との間に堅ろうな耐火性の隔壁を設けること。
- 三 地中電線を堅ろうな不燃性の管又は自消性のある難燃性の管に収め、当該管が地中弱電流電線等と直接接触しないように施設すること。

……………以下省略

※電気設備の技術基準の解釈の解説（令和2年6月改正）より抜粋

第125条【地中電線と他の地中電線等との接近又は交差】

〔解説〕本条は、地中電線と他の地中電線、地中弱電流電線等、ガス管又は水道管等とが接近し、又は交差する場合の規定である。

これらは、架空電線路のように支持物の倒壊、電線の断線等のおそれなく、ともに地中に埋設されているため、相互の関係位置はあまり問題にならないから、単に地中電線の故障時におけるアーク放電により他の地中電線、地中弱電流電線等、ガス管及び水道管等に損傷を与えるおそれを考慮して、相互の離隔距離の最低値を示している。また、離隔距離がそれ以下のときは相互間にコンクリート、鉄板など堅ろうな耐火性の隔壁を設け又はケーブルを堅ろうな不燃性又は自消性のある難燃性の管に収める等の施設方法を規定している。なお、本条の規定は共同溝内での他物との接近又は交差する場合にも適用される。

……………以下省略

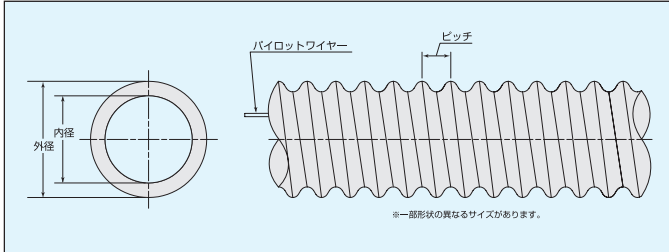


▲ 難燃TACレックスは、難燃TACレックスAおよび難燃TACレックスA用部品と互換性・接続性はありません。

難燃TACレックス

■ 型番：NTLX 呼び径

■ 構造図



■ 標準寸法

呼び径	外径 (mm)	内径 (mm)	ピッチ (mm)	定尺 (m)	参考梱包寸法 外径φ×高さ(約m)
30	41.3	31.0	9.8	300	1.3 × 0.6
40	55.5	42.0	13.3	200	1.5 × 0.6
50	65.6	50.6	15.4	200	1.6 × 0.6
65	85.0	67.0	16.3	100	1.6 × 0.5
80	102.2	81.0	19.3	100	1.9 × 0.6
100	127.8	101.0	24.8	100	2.1 × 0.8
125	162.0	128.5	33.5	50	2.0 × 1.0
150	194.0	154.5	38.0	50	2.0 × 1.1
200	256.2	205.0	47.0	30	2.2 × 1.3

※規格・仕様については、商品改良のため予告なしに変更する場合があります。
 ※φ30～φ50は50m、100m、φ65～φ100は50m巻も扱っております。
 (注) お求めいただく難燃TACレックスの呼び径は管内に納めるケーブルの仕上がり外径の1.5倍以上の内径のものをご選択ください。(通信ケーブルは仕上がり外径の2倍以上の内径のものをご選択ください。)



■ 本体および部品定価表 (発注の際には「難燃」とご指定ください)

品名	型番	呼び径											製品コード	
		単位	30	40	50	65	80	100	125	150	200			
本体	定尺価格	NTLX <small>呼び径</small>	円/m	1,410	1,540	1,810	2,240	2,890	3,940	7,760	9,790	13,470	31104-□□□	
	乱尺価格	NTLX <small>呼び径</small>	円/m	1,600	1,740	2,040	2,490	3,250	4,430	8,830	11,110	15,250	31104-□□□	
部品	直線接続材料 NP 型	N-JNP <small>呼び径</small>	円/個	3,900	4,330	4,720	5,050	5,260	7,000	—	—	—	93272-□□□	
	直線接続材料	N-J <small>呼び径</small>	円/組	3,900	4,330	4,720	5,050	5,260	7,000	11,730	14,510	23,210	93133-□□□注	
	異種管接続材料 N 型	N-IN <small>呼び径</small> -□	円/組	14,290	16,490	17,340	22,100	23,290	35,690	46,570	56,930	—	93186-□□□	
	異種管接続材料	N-I <small>呼び径</small> -□	円/組	14,290	16,490	17,340	22,100	23,290	35,690	46,570	56,930	74,760	93209-□□□	
	埋入ハンドホー	埋入ハンドホールベル	N-HB <small>呼び径</small>	円/個	1,640	1,890	2,040	2,610	2,800	3,900	6,960	8,650	—	93380-□□□
	ルコネクタ NP	埋入ハンド-アダプター-NP	N-HA <small>呼び径</small>	円/組	2,450	2,840	3,030	3,920	4,210	5,810	10,450	12,960	—	93381-□□□
	ベルマウス	N-BM <small>呼び径</small>	円/個	1,460	1,540	1,590	1,720	2,180	2,600	4,010	5,170	7,750	93134-□□□	
	端子箱接続コネクタ	N-TC <small>呼び径</small>	円/組	9,880	10,420	11,110	14,160	17,800	27,770	—	—	—	93185-□□□	
	クランプセット	N-CL <small>呼び径</small>	円/組	—	—	—	—	—	—	67,820	85,850	148,210	93171-□□□	
	予備管ぶた	N-YB <small>呼び径</small>	円/個	1,970	2,170	2,340	2,890	3,060	3,630	4,660	5,520	8,430	93135-□□□	
	端末防水材料	T-TBZ <small>呼び径</small>	円/組	10,500	10,690	10,860	11,730	12,590	17,680	—	—	—	93121-□□□	
		TA-TBZ <small>呼び径</small>	円/組	—	—	—	—	—	—	20,270	26,170	43,490	93401-□□□	
	エポキシパテ(0.5kg EP-77)	T-EP500g	円/0.5kg	—						2,910			93125-101	
	エポキシパテ(10kg IAC-666)	T-EP10kg	円/10kg	—						58,080			93125-201	

※この価格表には消費税は含まれておりません。
 ※沖縄および離島向けの場合は、海上運賃+島内運賃別途見積りとなります。
 (注)φ80は93296-080、φ100は93296-100となります。

角型TACレックス

TACレックス

TACレックスA

難燃TACレックス

難燃TACレックスA

メタルパワー

スリットTACレックス

▲ 難燃TACレックス用部品は、難燃TACレックスAおよび難燃TACレックスA用部品と互換性・接続性はありません。

部 品

難燃直線接続材料NP型 ■型番：N-JNP 呼び径

●製品コード：93272-□□□



管の接続に使用します。(テープ巻き不要)

- ① 端面を垂直にまっすぐに切断し、水・泥等を拭き取る。
- ② 端部より継手半分の長さの位置にマーキングを行う。
- ③ 一方の管に継手を管端部が見えるまでネジ込む。
- ④ パイロットワイヤーを接続し、接続部にビニールテープを巻く。
- ⑤ 他方の管を突き合わせ、両端のマーキングが見える位置までネジ戻す。

▲ ご使用直前まで袋を開封しないでください。

▲ ご使用前に水膨潤性不織布が水分を含まない様ご注意ください。

難燃直線接続材料 ■型番：N-J 呼び径

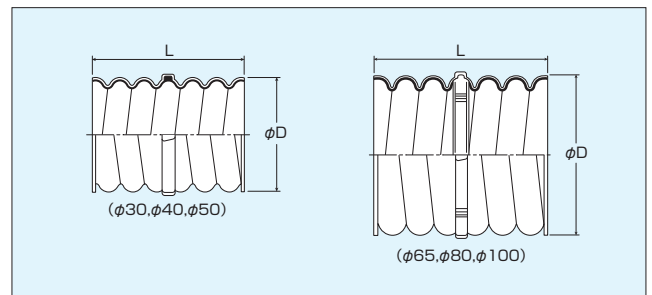
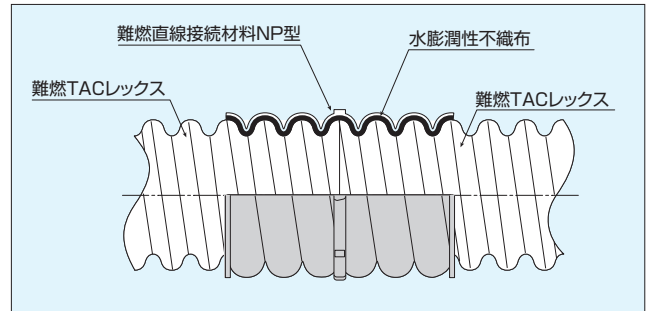
●製品コード：93133-□□□ (φ80…93296-080)
φ100…93296-100



①直管継手 ②水密保護テープ ③ビニールテープ ④シーリングテープ

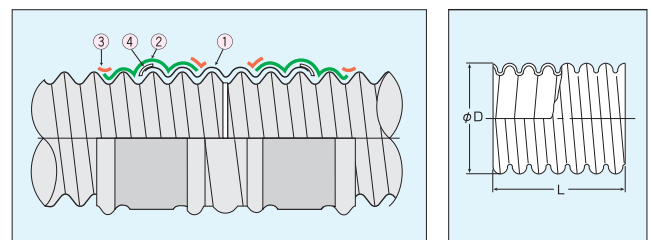
難燃TACレックス同士の接続に使用します。

- ① 直管継手を一方の難燃TACレックスにまわしながらはめ込む。
- ② 相互のパイロットワイヤーを接続し、ビニールテープで巻く。
- ③ 難燃TACレックスを突き合わせ、一方の難燃TACレックスにあらかじめはめ込んだ直管継手を、逆方向にまわして、両難燃TACレックスをつなぐ。



<標準寸法>

呼び径 項目	30	40	50	65	80	100S
φD (mm)	47.7	62.5	72.6	96.5	111.3	140.7
L (mm)	63	83	98	102	121	155
定価(円/個)	3,900	4,330	4,720	5,050	5,260	7,000



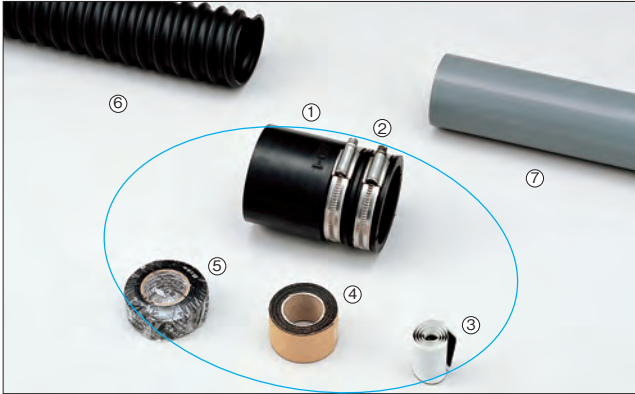
呼び径 項目	30	40	50	65	80	100	125	150	200
φD (mm)	46.3	62.4	71.0	94.6	111.7	139.1	176.5	207.0	272.3
L (mm)	66	80	90	103	131	165	208	207	258
定価(円/組)	3,900	4,330	4,720	5,050	5,260	7,000	11,730	14,510	23,210

- ④ 直管継手両端と難燃TACレックスとのすき間にシーリングテープを充填する。
- ⑤ その上に水密保護テープを1/2ラップで引っ張りながら、1往復しっかりと巻き付ける。
- ⑥ ビニールテープで水密保護テープの巻き終わりを押さえ巻きます。

部 品

難燃異種管接続材料N型 ■型番：N-IN_{呼び径}-□

●製品コード：93186-□□□



①異種管継手 ②ステンレスバンド ③シーリングテープ ④水密保護テープ
⑤ビニールテープ ⑥難燃 TAC レックス ⑦異種管 (鋼管・塩ビ管など)

難燃 TAC レックスと異種管との接続に用いる接続材料です。異種管側はバンド締め、難燃 TAC レックス側はテープ巻きとなります。

- ① 難燃TACレックス表面の水、泥などをウエスでよく拭き取る。
- ② 異種管継手を難燃TACレックス側に止まるまでねじこむ。
- ③ ステンレスバンドを少しゆるめてから、異種管をSTOPパーにつきあたるまで差し込む。
- ④ ステンレスバンドをドライバー、モンキーレンチなどの工具で締め付ける。
- ⑤ 異種管継手の難燃TACレックス側にシーリングテープを

難燃異種管接続材料 ■型番：N-I_{呼び径}-□

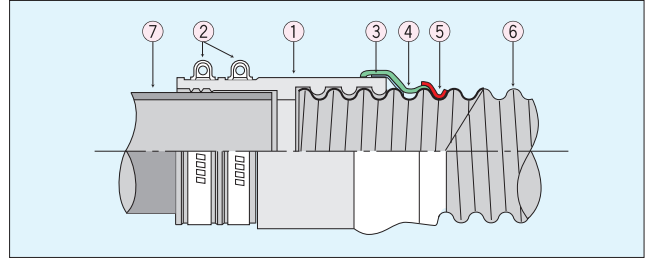
●製品コード：93209-□□□



①異種管継手 ②水密保護テープ ③ビニールテープ ④エポキシパテ ⑤手袋

難燃 TAC レックスと異種管の接続に使用します。

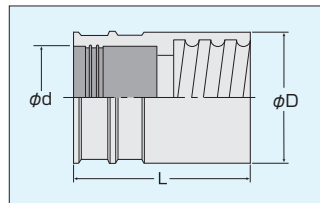
- ① 難燃 TAC レックス表面の水、泥などをウエスでよく拭き取る。
- ② 他種管端部の表面に異種管継手の内径よりも若干大きめになるようエポキシパテを盛る。



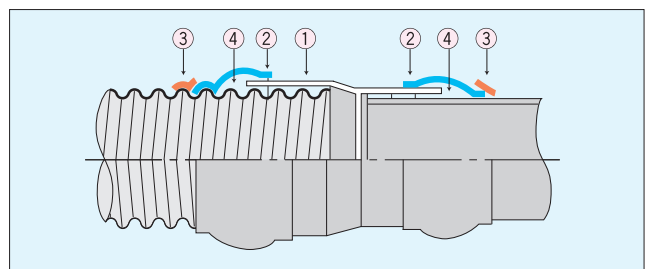
指で押さえながら、よく密着するように巻く。

- ⑥ その上に水密保護テープを伸ばしながらよく密着させ、1/2ラップで1往復巻く。巻く長さは3~4ピッチ分とする。
- ⑦ ビニールテープで水密保護テープの巻き終わりを押さえ巻きする。

※露出場所にてご使用の際は、ビニールテープを異種管継手全体に巻いてください。



呼称 項目	N30- □型	N40- □型	N50- □型	N65- □型	N80- □型	N100- □型	N125- □型	N150- □型
φ D (mm)	52.0	65.5	77.0	100.0	117.0	143.0	178.0	211.0
φ d (mm)	P58 ※1を参照ください。							
L (mm)	85	95	105	115	130	200	250	270
価格(円/組)	14,290	16,490	17,340	22,100	23,290	35,690	46,570	56,930



- ③ 難燃TACレックス側も、①と同様の処理を行う。
- ④ 異種管継手を管相互に押し込む。
- ⑤ 接続された異種管側の端部は、エポキシパテで充分盛り付ける。
- ⑥ その上に水密保護テープを1/2ラップで引っ張りながら1往復巻きつける。
- ⑦ ビニールテープで水密保護テープの巻き終わりを押さえ巻きする。

注) エポキシパテが固く施工しにくい場合は、ビニール袋ごと湯中に入れる等の手段により暖めれば柔らかくなります。

呼称 項目	30- □型	40- □型	50- □型	65- □型	80- □型	100- □型	125- □型	150- □型	200- □型
定価(円/組)	14,290	16,490	17,340	22,100	23,290	35,690	46,570	56,930	74,760

▲ 難燃TACレックス用部品は、難燃TACレックスAおよび難燃TACレックスA用部品と互換性・接続性はありせん。

部 品

■ 異種管接続組合せ表

難燃TAC レックス 呼び径	呼 称		相手方異種管呼び径 ()内は外径(mm)									
	※1 ()内異種側内径(単位mm)		ガス管 (鋼管) (SGP)	電線管			塩ビ管		※3 防水鉄管 (防)	※3 アスベスト管 (ACP)	※3 ポリコン管 (PPF)	※3 ヒューム管 (HP)
	異種管接続材料(N型) N-IN	異種管接続材料 N-I		(ライニング 鋼管)	(厚鋼)	(薄鋼)	(VP)	(VE)				
30	N30-1(34.5)		25(34.0)	28(34.5)	28(33.3)	31(31.8)	25(32)	28(34)				
		30-1型(38.5)					※230(38)					
		※5 30-2型(50.0)	40(48.6)	42(49.0)	42(47.8)		40(48)	42(48)				
		30-3型(28.0)	20(27.2)	22(27.7)	22(26.5)	25(25.4)	20(26)	22(26)				
		30-4型(44.0)	32(42.7)	36(43.1)	36(41.9)	39(38.1)		36(42)				
40	N40-1(43.2)		32(42.7)	36(43.1)	36(41.9)			36(42)				
		40-1型(44.0)				39(38.1)						
		40-2型(52.0)	40(48.6)	42(49.0)	42(47.8)	51(50.8)	40(48)	42(48)				
		40-3型(62.0)	50(60.5)	54(60.8)	54(59.6)		50(60)	54(60)				
		40-4型(38.5)	25(34.0)	28(34.5)	28(33.3)	31(31.8)	25(32)	28(34)				
50	N50-1(60.8)		50(60.5)	54(60.8)	54(59.6)		50(60)	54(60)				
		50-2型(52.0)	40(48.6)	42(49.0)	42(47.8)	51(50.8)	40(48)	42(48)				
		50-4型(44.0)	32(42.7)	36(43.1)	36(41.9)	39(38.1)	30(38)	36(42)				
		50-5型(35.0)	25(34.0)	28(34.5)	28(33.3)	31(31.8)	25(32)	28(34)				
		50-6型(69.0)				63(63.5)						
65	N65-1(60.8)		50(60.5)	54(60.8)	54(59.6)		50(60)	54(60)				
	N65-2(76.0)	65-2型(77.0)	65(76.3)	70(76.4)	70(75.2)	75(76.2)	65(76)	70(76)				
		65-3型(92.0)	80(89.1)	82(89.1)	82(87.9)		75(89)	82(89)				
80	N80-1(89.5)		80(89.1)	82(89.1)	82(87.9)		75(89)	82(89)				
	N80-2(76.5)		65(76.3)	70(76.4)	70(75.2)	75(76.2)	65(76)	70(76)				
		80-3型(106.0)	90(101.6)	92(101.9)	92(100.7)				75(99)			
100	N100-1(114.7)		100(114.3)	104(114.6)	104(113.4)		100(114)					
		100-2型(132.0)							100(124)	100(122)	100(120)	75(125)
		100-3型(166.0)					150(165)		130(154)			100(150)
		100-5型(92.0)	80(89.1)	82(89.1)	82(87.9)		75(89)	82(89)				
		100-6型(106.0)	90(101.6)	92(101.9)	92(100.7)				75(99)			
125	N125-1(141.0)		125(139.8)				125(140)					
		125-1型(150.0)									125(145)	
		125-2型(166.0)					150(165)		130(154)			100(150)
		125-3型(185.0)							150(174)	150(177)	150(174)	125(175)
		125-5型(117.0)	100(114.3)	104(114.6)	104(113.4)		100(114)					
150	N150-1(166.4)		150(165.2)				150(165)					
		150-2型(185.0)							150(174)	150(177)	150(174)	125(175)
		※4 150-4型(198.0)	175(190.7)									
200		200-1型(220.0)	200(216.3)				200(216)					
		200-2型(240.0)							200(224)	200(231)	200(230)	
		200-3型(260.0)	225(241.8)									200(254)

上記の見方

※2 施工上市販の塩ビ管用接着剤を塩ビ管側に使用してください。

※3 呼び径が同じものでも実寸法が異なるものがありますので確認の上ご注文ください。

※4 150-4型(198)は、他社FEP150用です。

※5 30-2型は、特注対応品です。

- ・上記組合せ以外の異種管継手の場合は特注対応いたします。
- ・難燃TACレックスの呼び径80とPV75は、専用の異種管継手にて接続可能です(VP75とは寸法が異なります)。

角型TACレックス

TACレックス

TACレックスA

難燃TACレックス

難燃TACレックスA

メタルパワー

スリットTACレックス

部 品

異種管接続材料組合せ表(相手側異種管—難燃TACレックス)

相手方異種管呼び径 ()内は外径(mm)		難燃TACレックス呼び径									
		30	40	50	65	80	100	125	150	200	
ガス管 (鋼管) (SGP)	20(27.2)	30-3型									
	25(34.0)	N30-1	40-4型	50-5型							
	32(42.7)	30-4型	N40-1	50-4型							
	40(48.6)	30-2型	40-2型	50-2型							
	50(60.5)		40-3型	N50-1	N65-1						
	65(76.3)				N65-2	N80-2					
	80(89.1)				65-3型	N80-1	100-5型				
	90(101.6)					80-3型	100-6型				
	100(114.3)						N100-1	125-5型			
	125(139.8)							N125-1			
	150(165.2)								N150-1		
	175(190.7)								150-4型		
	200(216.3)										200-1型
225(241.8)										200-3型	
電線管	(ライニング 鋼管)	22(27.7)	30-3型								
		28(34.5)	N30-1	40-4型	50-5型						
		36(43.1)	30-4型	N40-1	50-4型						
		42(49.0)	30-2型	40-2型	50-2型						
		54(60.8)		40-3型	N50-1	N65-1					
		70(76.4)				N65-2	N80-2				
		82(89.1)				65-3型	N80-1	100-5型			
		92(101.9)					80-3型	100-6型			
	104(114.6)						N100-1	125-5型			
	(厚鋼)	22(26.5)	30-3型								
		28(33.3)	N30-1	40-4型	50-5型						
		36(41.9)	30-4型	N40-1	50-4型						
		42(47.8)	30-2型	40-2型	50-2型						
		54(59.6)		40-3型	N50-1	N65-1					
		70(75.2)				N65-2	N80-2				
		82(87.9)				65-3型	N80-1	100-5型			
		92(100.7)					80-3型	100-6型			
	104(113.4)						N100-1	125-5型			
	(薄鋼)	25(25.4)	30-3型								
		31(31.8)	N30-1	40-4型	50-5型						
		39(38.1)	30-4型	40-1型	50-4型						
		51(50.8)		40-2型	50-2型						
		63(63.5)			50-6型						
		75(76.2)				N65-2	N80-2				

角型TACレックス

TACレックス

TACレックスA

難燃TACレックス

難燃TACレックスA

メタルパワー

スリットTACレックス

▲ 難燃TACレックス用部品は、難燃TACレックスAおよび難燃TACレックスA用部品と互換性・接続性はありません。

部 品

相手方異種管呼び径 ()内は外径(mm)		難燃TACレックス呼び径									
		30	40	50	65	80	100	125	150	200	
塩ビ管	(VP)	20(26)	30-3型								
		25(32)	N30-1	40-4型	50-5型						
		※1 30(38)	30-1型		50-4型						
		40(48)	30-2型	40-2型	50-2型						
		50(60)		40-3型	N50-1	N65-1					
		65(76)				N65-2	N80-2				
		75(89)				65-3型	N80-1	100-5型			
		100(114)						N100-1	125-5型		
		125(140)							N125-1		
		150(165)						100-3型	125-2型	N150-1	
	200(216)									200-1型	
	(VE)	22(26)	30-3型								
		28(34)	N30-1	40-4型	50-5型						
		36(42)	30-4型	N40-1	50-4型						
		42(48)	30-2型	40-2型	50-2型						
		54(60)		40-3型	N50-1	N65-1					
		70(76)				N65-2	N80-2				
		82(89)				65-3型	N80-1	100-5型			
	※2 防水鋳鉄管 (PFP)	75(99)					80-3型	100-6型			
100(124)							100-2型				
130(154)							100-3型	125-2型			
150(174)								125-3型	150-2型		
200(224)										200-2型	
※2 アスベスト管 (ACP)	100(122)						100-2型				
	150(177)							125-3型	150-2型		
	200(231)									200-2型	
※2 ポリコン管 (PFP)	100(120)						100-2型				
	125(145)							125-1型			
	150(174)							125-3型	150-2型		
	200(230)									200-2型	
※2 ヒューム管 (HP)	75(125)						100-2型				
	100(150)						100-3型	125-2型			
	125(175)							125-3型	150-2型		
	200(254)									200-3型	

※1 施工上、市販の塩ビ管用接着剤を塩ビ管側に使用してください。
 ※2 呼び径が同じものでも実寸法が異なる場合がありますので、確認の上ご注文ください。
 ・上記組合せ以外の異種管継手の場合は特注対応致します。

角型TACレックス

TACレックス

TACレックスA

難燃TACレックス

難燃TACレックスA

メタルパワー

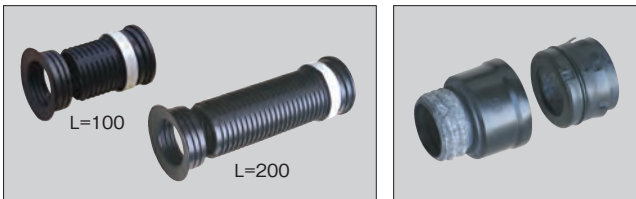
スリットTACレックス

部 品

難燃埋込ハンドホールコネクタNP	
■型番：難燃埋込ハンドホールベル(L=200)	N-HB ^{呼び径}
〃 (L=150)	N-HBM ^{呼び径}
〃 (L=100)	N-HBS ^{呼び径}
難燃埋込ハンドホールアダプターNP	N-HA ^{呼び径}

●製品コード：難燃埋込ハンドホールベル 93380-□□□
 難燃埋込ハンドホールアダプターNP 93381-□□□

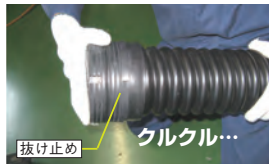
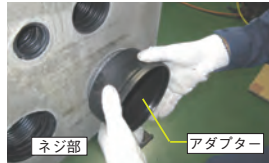
ハンドホールに難燃TACレックスを接続するために使用します。難燃埋込ハンドホールベルを予めハンドホールに取付けておくことで作業性が大幅にアップします。



難燃埋込ハンドホールベル 難燃埋込ハンドホールアダプターNP
 ▲ご使用直前まで袋を開封しないでください。
 ▲ご使用前に水膨潤性不織布が水分を含まない様ご注意ください。

【接続方法】

- ① 壁面に取り付けられた難燃埋込ハンドホールベルのネジ部分の汚れを取り除いた後、アダプターをネジ込みます。(滑剤がアダプターの内面に塗布されているのでご注意ください。)
- ② 垂直に切断した管表面の汚れを取り除いた後、抜け止めが回らなくなるまでねじ込みます。
- ③ ①で取り付けられたアダプターに②の状態の管を差込みます。(差込みが硬い場合はパッキンに滑剤を塗ってください。)
- ④ 上下左右に管を引っ張り継手が確実に接続されているか確認してください。以上で接続完了です。



※現場で取り付ける場合は、表1の寸法に基づきハンドホールに穴を開け、難燃埋込ハンドホールベルをエポキシパテなどで固定します。

- ▲ハンドホール際の管の落込みが起らない様に締固めは充分に行ってください。
- ▲不等沈下の発生が予想される場合は、現場状況に応じて適切な処置を講じてください。
- ▲水位が管路口迄上がると予想される場合には、使用しないでください。

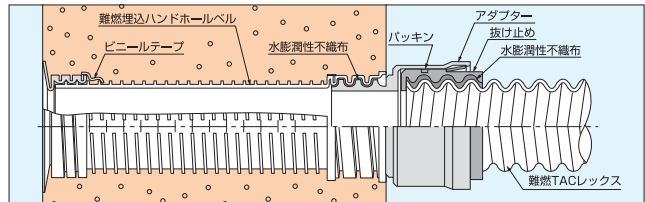
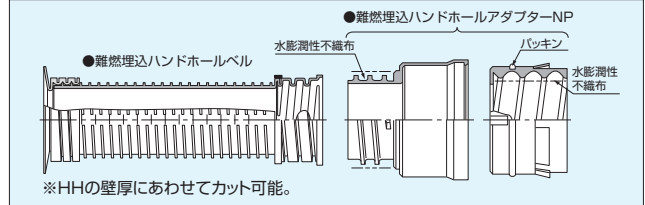


注) 難燃埋込ハンドホールベルの呼び径 50, 65, 80, 100, 150 は角型TACレックス用「防水栓」の50用、75用、81用、100用、150用がそれぞれ使用できます。(P15をご参照ください)

表 1

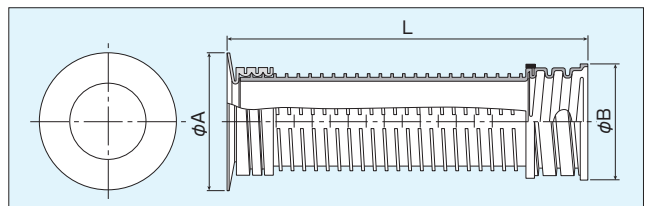
呼び径	30	40	50	65	80	100	125	150
壁面の孔径 (mm)	60	70	80	105	110	130	165	190
隣り合う孔の中心間距離 (mm) ※	95	110	120	140	175	200	235	265

※同径の場合は、本数値以上にて施工してください。
 異径の場合は、弊社へお問い合わせください。



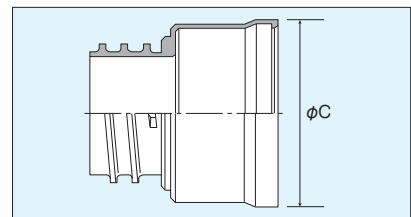
難燃埋込ハンドホールベル				難燃埋込ハンドホールアダプターNP		
呼び径	φA (mm)	φB (mm)	定価 (円/個)	呼び径	外径φC (mm)	定価 (円/組)
30	66.0	54.0	1,640	30	59.2	2,450
40	76.0	64.0	1,890	40	76.2	2,840
50	85.0	74.0	2,040	50	86.9	3,030
65	110.8	101.0	2,610	65	109.8	3,920
80	116.8	107.0	2,800	80	124.7	4,210
100	135.8	126.0	3,900	100S	155.4	5,810
125	176.0	162.0	6,960	125	197.4	10,450
150	196.0	184.0	8,650	150	228.7	12,960

※Lは、100mm、150mm、200mmの3種類があります。



難燃埋込ハンドホールベル

※呼び径 80 ~ 150 については、ベル部 (φA) よりもアダプター部 (φC) の方が外径が大きくなります。



難燃埋込ハンドホールアダプターNP

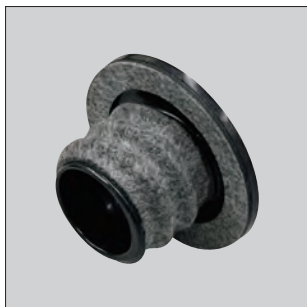
▲難燃TACレックス用部品は、難燃TACレックスAおよび難燃TACレックスA用部品と互換性・接続性はありません。

部 品

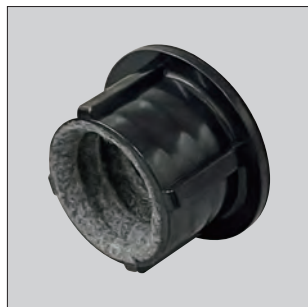
HHコネクターφ30~φ100 ■型番：T-HHC 呼び径

(共和ゴム製)

●製品コード：φ30~φ100 93710-□□□



HHマウス



HHナット

呼び径	HHナット・マウス 外径	HHマウス 内径	HHマウス 全長	HHナット 全長	適用コア径 (推奨値)	HHコネクター 定価(円/組)
30	74.5	26.0	34.3	42.0	43~50 (45)	4,000
40	89.5	35.0	46.8	51.0	58~65 (60)	4,300
50	98.0	43.0	53.9	56.0	68~75 (70)	4,700
65	123.5	58.0	57.3	58.5	89~96 (95)	5,500
80	138.5	72.0	67.8	66.0	105~112 (107)	6,800
100	182.0	91.0	86.8	79.5	132~141 (135)	7,500

取り扱い方法については、共和ゴム(株)
製品カタログをご参照ください。



PLジョイント/S type ■型番：T-PLJS 呼び径

(立基製)

●製品コード：89163-□□□



Pマウス



Pロック

呼び径	Pマウス 外径	適応 コア径	汎用コア ビット径	Pロック 外径	PLジョイント 定価(円/組)
30	74	43~52	52	74	4,000
40	89	57~65	65	89	4,300
50	98	67~75	70-75	98	4,700
65	123	86~98	90	123	5,500
80	138	104~113	110	138	6,800
100	182	131~150	150	182	7,500
125	213	163~180	180	213	8,500
150	241	195~208	200	241	10,000

取り扱い方法については、(株)立基
製品カタログをご参照ください。

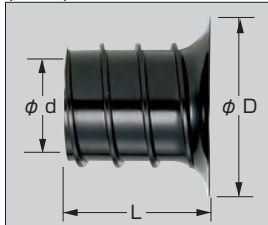


難燃ベルマウス ■型番：N-BM 呼び径

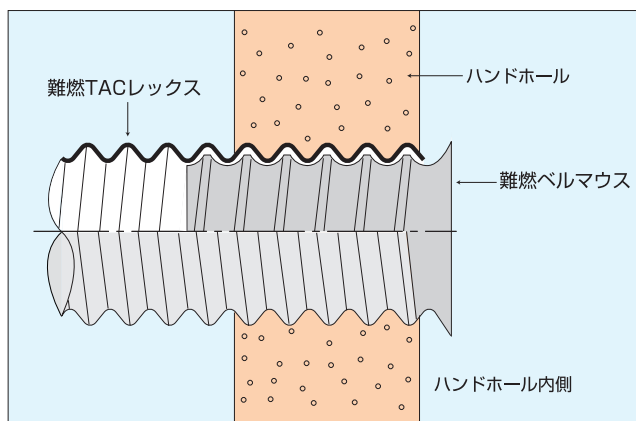
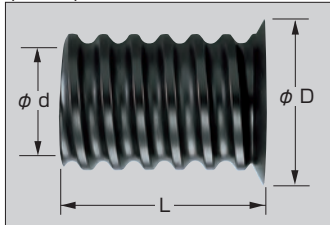
●製品コード：93134-□□□

ケーブル引込時の外傷防止、外観の仕上げに
使用します。

φ30~φ100用



φ125~φ200用

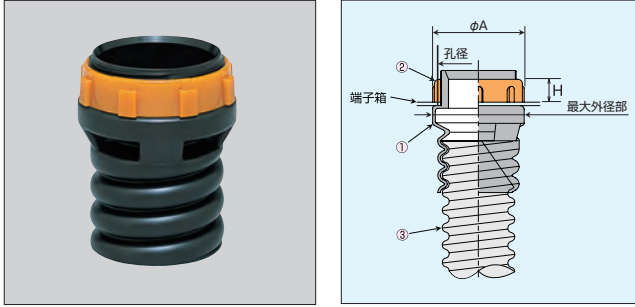


項目	呼び径	30	40	50	65	80	100	125	150	200
φD (mm)		54.0	66.0	78.0	100.0	115.0	140.0	183.0	212.0	275.0
φd (mm)		26.0	36.0	45.0	62.3	74.4	93.5	114.0	140.0	193.5
L (mm)		37	59	61	74	84	104	156	175	185
定価(円/個)		1,460	1,540	1,590	1,720	2,180	2,600	4,010	5,170	7,750

部 品

難燃端子箱接続コネクタ ■型番：N-TC^{呼び径}

●製品コード：93185-□□□



①コネクタ ②ブッシング
③難燃 TAC レックス

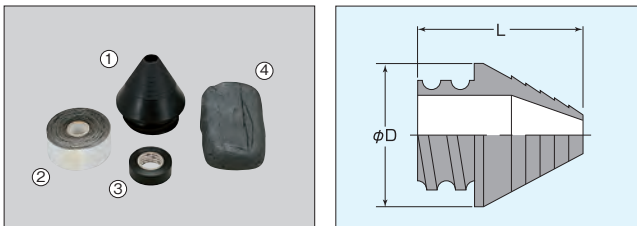
呼び径	30	40	50	65	80	100
最大外径部 (mm)	50.4	71.0	88.0	103.2	118.2	142.9
端子箱の孔径 (mm) (厚鋼電線管の呼び径)	42.7 (36)	60.4 (54)	76.0 (70)	88.7 (82)	102.7 (92)	115.4 (104)
ブッシング φA (mm)	※ 2025年10月より順次仕様変更いたします。 詳細は弊社までお問い合わせください。					
ブッシング H (mm)						
定価(円/組)	9,880	10,420	11,110	14,160	17,800	27,770

- ① コネクタを難燃 TAC レックスに止まるまでねじ込む。
- ② コネクタからブッシングをはずし、端子箱のノックアウト穴にコネクタを挿入する。
- ③ ブッシングをねじ込み、コネクタを端子箱に固定する。

端末防水材料 φ30~φ100 ■型番：T-TBZ^{呼び径} φ125~φ200 ■型番：TA-TBZ^{呼び径}

●製品コード：φ30~φ100 93121-□□□
φ125~φ200 93401-□□□

浸水のおそれのあるハンドホール、立ち上がり部分の難燃TACレックス端部に使用します。



①防水シール ②水密保護テープ ③ビニールテープ
④ネオシールコンパウンド (サイズによりシーリングテープ)

項目	呼び径	30	40	50	65	80	100	125	150	200
φ D (mm)		44.0	58.0	72.0	91.0	106.0	131.0	170.0	200.0	264.0
L (mm)		51	70	75	91	112	151	169	202	273
定価(円/組)		10,500	10,690	10,860	11,730	12,590	17,680	20,270	26,170	43,490

難燃クランプセット ■型番：N-CL^{呼び径}

●製品コード：93171-□□□

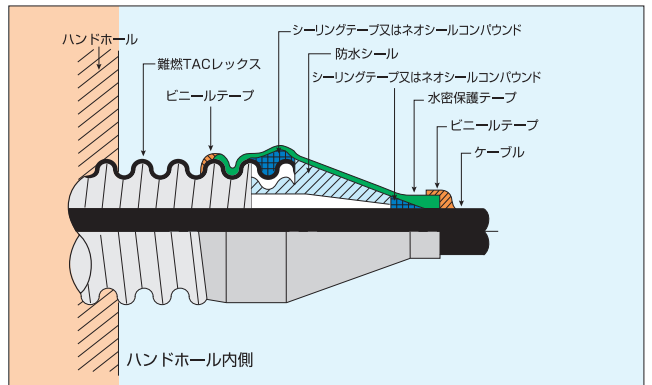
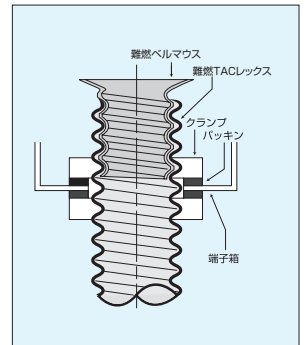


①難燃ベルマウス ②クランプ ③ゴムパッキン

難燃 TAC レックスの呼び径	125	150	200
端子箱の孔径 (mm)	約 170	約 200	約 270
定価(円/組)	67,820	85,850	148,210

端子箱の取り付けに使用します。

- ① 難燃 TAC レックス末端の曲がり逆方向に曲げて整直する。
- ② 難燃 TAC レックスにクランプ、ゴムパッキンの順に差し込む。
- ③ 難燃 TAC レックスを端子箱に差し込む。
- ④ 端子箱の内側から難燃 TAC レックスにゴムパッキン、クランプの順に差し込む。
- ⑤ 難燃 TAC レックスを端子箱内に必要な長さを (2 ピッチ以上) 出し、端子箱内外のクランプを締め付ける。
- ⑥ 難燃ベルマウスを取り付ける。



- 注) 1. 管路口防水として使用の際はFEPを壁から100mm程度出す。ただし、呼び径125以上のFEPは150mm程度とする。
2. 寒冷時ネオシールが硬く施工しにくい場合は、湯中にて暖めれば柔らかくなります。

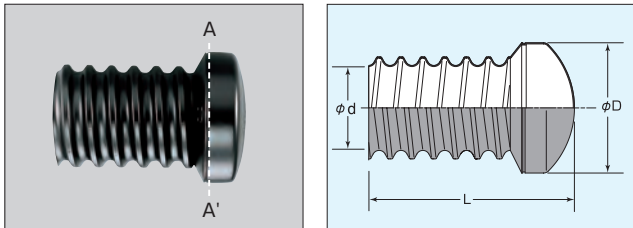
部 品

難燃予備管ふた

■型番：N-YB 呼び径

●製品コード：93135-□□□

予備管路の防塵防水用に使用します。



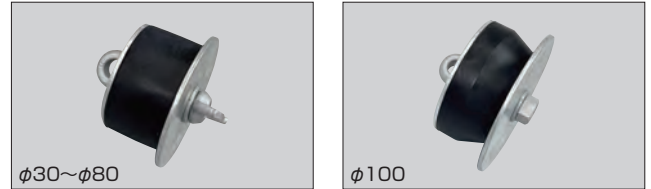
※頭部のA~A'を切断すると難燃ベルマウスになります。

項目 \ 呼び径	30	40	50	65	80	100	125	150	200
φD (mm)	54.0	70.0	75.0	104.0	119.0	145.0	185.0	212.0	275.0
φd (mm)	25.0	34.4	44.0	58.0	72.0	93.5	114.0	140.0	193.5
L (mm)	67	100	110	135	168	207	211	232	270
定価(円/個)	1,970	2,170	2,340	2,890	3,060	3,630	4,660	5,520	8,430

予備管止水栓

(共和ゴム製)

●製品コード：81330-□□□



呼び径	止水部外径 (mm)	適用孔サイズ(mm)	定価 (円/個)
30	23.5	24.5 ~ 31	オープン価格
40	34	35 ~ 41	
50	42.5	43 ~ 52	
65	57	58 ~ 69	
80	71	72 ~ 86	
100	91	92 ~ 97	

- ・本製品は難燃ベルマウスに取り付けてご使用ください。
- ・難燃TACレックス用ベルマウスの同サイズに使用できます。

▲難燃ベルマウスとハンドホール壁面の間をエポキシパテなどで止水処理してください。

エポキシパテ (0.5kg セット EP-77) ■型番：T-EP500g

●製品コード：93125-101



定価(円 /0.5kg)

2,910

エポキシパテ (10kg セット IAC-666) ■型番：T-EP10kg

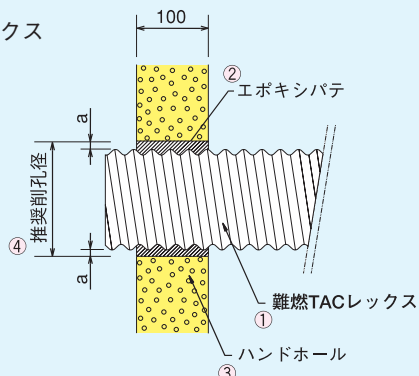
●製品コード：93125-201



定価(円 /10kg)

58,080

- ① 難燃TACレックス
- ② エポキシパテ
- ③ ハンドホール
- ④ 推奨削孔径



※推奨削孔径=難燃TACレックスの外径+20mm程度
(a=10mm程度)

エポキシパテ使用量計算例

(HH壁厚 100mm として、1 か所当り)

呼び径	管外径 (mm)	推奨削孔径 (mm)	パテ使用量 (kg)
30	41.3	70	0.5
40	55.5	80	0.6
50	65.6	90	0.7
65	85.0	110	0.9
80	102.2	130	1.2
100	127.8	150	1.4
125	162.0	190	2.2
150	194.0	220	2.6
200	256.2	280	3.6

ハンドホール壁面の止水に使用します。

- ① エポキシパテは基剤 (灰色)、硬化剤 (白色) を 1 : 1 の割合で混ぜる。
- ② 硬くなった場合には、ビニール袋ごと湯の中に入れる等の手段によって温めて柔らかくなってから使用する。
- ③ エポキシパテは混練時に粘りが出るので少量の水をつけながら使用する。
- ④ 練ったエポキシパテは、すぐ硬化しはじめるので、使用の都度練る。