



関東おやまモデル

難燃性波付硬質合成樹脂管(FEP)

難燃TACレックスA

(φ125, φ150, φ200)

JIS C 3653 の管路式電線路の管
(附属書1(規定)波付硬質合成樹脂管 適合品)

角型TACレックス

TACレックス

TACレックスA

難燃TACレックス

難燃TACレックスA

メタルパワー

スリットTACレックス



ホームページ

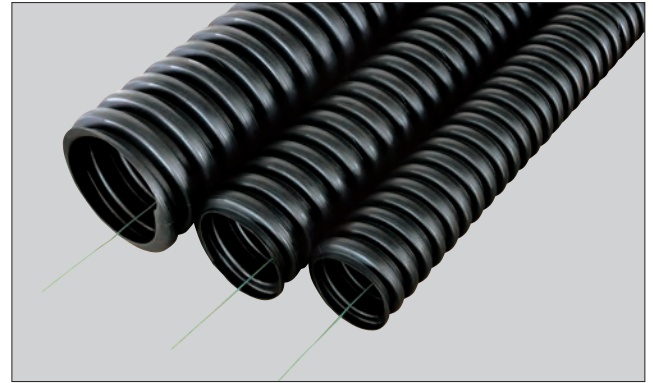
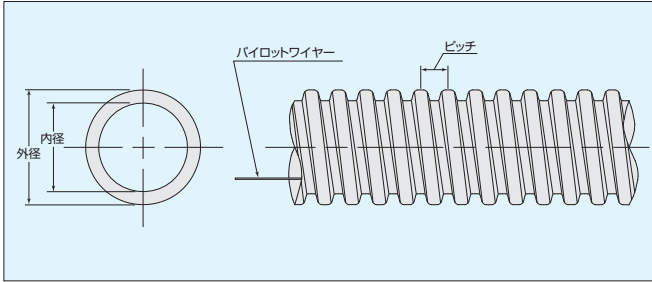
電設資材TOP

▲ 難燃TACレックスAは、難燃TACレックスおよび難燃TACレックス用部品と互換性・接続性はありません。

難燃TACレックスA

■ 型番：NTLXA^{呼び径}

■ 構造図



■ 標準寸法

呼び径	外径 (mm)	内径 (mm)	ピッチ (mm)	定尺 (m)	参考梱包寸法 外径φ×高さ(約m)
125	162.0	125.0	38.5	50	1.8×0.9
150	194.0	150.0	45.4	50	2.0×1.1
200	259.0	200.0	54.5	40	2.3×1.2

※規格・仕様については、商品改良のため予告なしに変更する場合があります。

(注) お求めいただく難燃TACレックスAの呼び径は管内に納める電力ケーブルの仕上がり外径1.5倍以上の内径のものをご選択ください。(通信ケーブルは仕上がり外径の2倍以上の内径のものをご選択ください。)

■ 本体および部品定価表 (発注の際には「難燃」とご指定ください)

品名	型番	呼び径			製品コード		
		単位	125	150		200	
本体	定尺価格	NTLXA ^{呼び径}	円/m	7,760	9,790	13,470	31150-□□□
	乱尺価格		円/m	8,830	11,110	15,250	31150-□□□
部	直線接続材料NP型A	NA-JNP ^{呼び径}	円/個	11,730	14,510	23,210	93281-□□□
	異種管接続材料NP型A	NA-INP ^{呼び径} -□	円/個	46,570	56,930	—	93294-□□□
	異種管接続材料	N-I ^{呼び径} -□	円/組	46,570	56,930	74,760	93209-□□□
	ベルマウス(内面平滑タイプ)	NA-BM ^{呼び径} S	円/個	4,010	5,170	7,750	93298-□□□
品	クランプセットA	NA-CL ^{呼び径} S	円/組	67,820	85,850	148,210	93417-□□□
	予備管ぶたA	NA-YB ^{呼び径}	円/個	4,660	5,520	8,430	93285-□□□
	端末防水材料	TA-TBZ ^{呼び径}	円/組	20,270	26,170	43,490	93401-□□□

※この価格表には消費税は含まれておりません。※沖縄および離島向けの場合は、海上運賃+島内運賃別途見積りとなります。

角型TACレックス

TACレックス

TACレックスA

難燃TACレックス

難燃TACレックスA

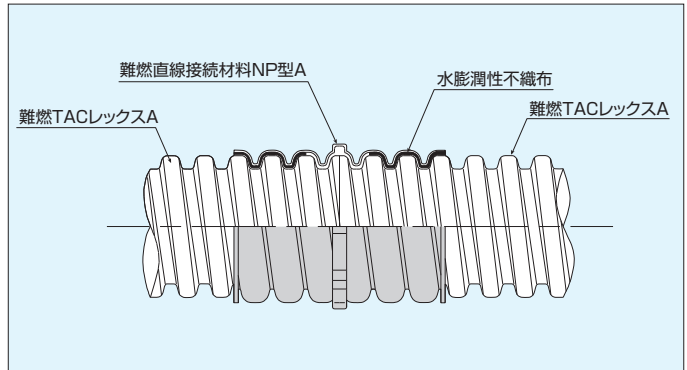
メタルパワー

スリットTACレックス

部 品

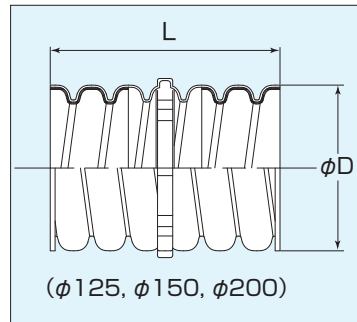
難燃直線接続材料NP型A ■型番：NA-JNP^{呼び径}

●製品コード：93281-□□□



管の接続に使用します。(テープ巻き不要)

- ①端面を垂直にまっすぐに切断し、水・泥等を拭き取る。
- ②端部より継手半分の長さの位置にマーキングを行う。
- ③一方の管に継手を管溝部が見えるまでネジ込む。
- ④パイロットワイヤーを接続し、接続部にビニールテープを巻く。
- ⑤他方の管を突き合わせ、両端のマーキングが見える位置までネジ戻す。



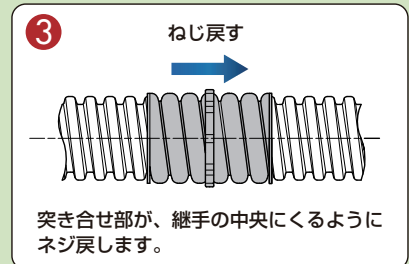
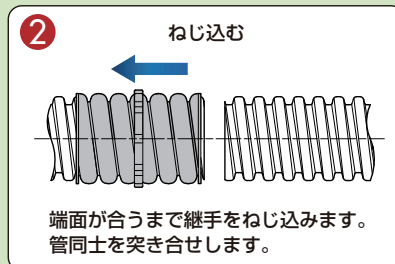
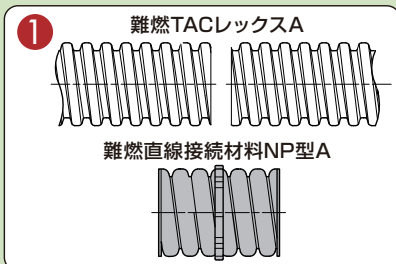
項目 \ 呼び径	125	150	200
φD (mm)	173.9	208.6	274.5
L (mm)	241	282	337
定価(円/個)	11,730	14,510	23,210

- ⚠ ご使用直前まで袋を開封しないでください。
- ⚠ ご使用前に水膨潤性不織布が水分を含まない様ご注意ください。
- ⚠ ベルトレンチなどの工具を用いると、よりスムーズに施工できます。

早い 簡単 安心

止水性に優れた水膨潤性不織布を採用、テープ巻き不要でラクラク

ねじ込むだけの簡単施工!!



角型TACレックス

TACレックス

TACレックスA

難燃TACレックス

難燃TACレックスA

メタルパワー

スリットTACレックス

▲ 難燃TACレックスAは、難燃TACレックスおよび難燃TACレックス用部品と互換性・接続性はありません。

部 品

難燃異種管接続材料NP型A ■型番：NA-INP^{呼び径}-□

●製品コード：93294-□□□

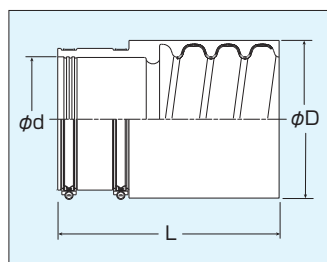
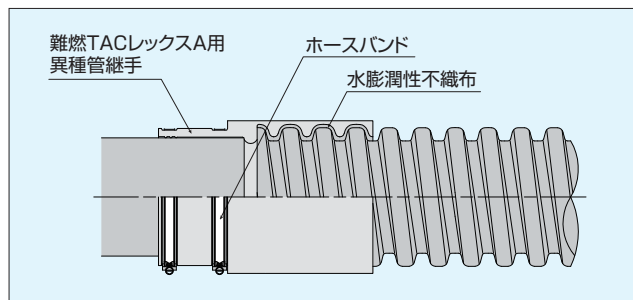


異種管との接続のために使用します。(テープ巻き不要)

- ①端面を垂直にまっすぐに切断し、水・泥等を拭き取る。
- ②難燃TACレックスAにしっかりネジ込む。
- ③SUSバンドを緩め、異種管を突き当たるまで差し込む。
- ④SUSバンドをドライバー、モンキーレンチ等の工具で締め付ける。

▲ ご使用直前まで袋を開封しないでください。

▲ ご使用の前に水膨潤性不織布が水分を含まない様ご注意ください。



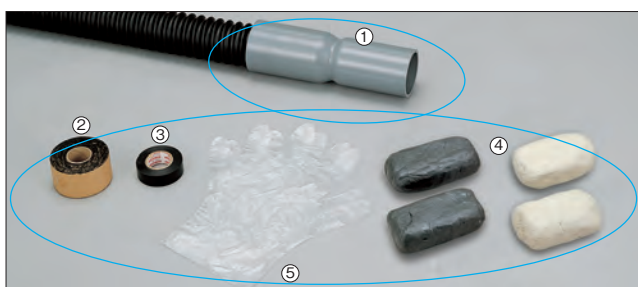
※露出場所にてご使用の際は、ビニールテープを異種管継手全体に巻いてください。

<標準寸法>

呼称	NP125- □型A	NP150- □型A
項目		
φD (mm)	178.0	212.0
φd (mm)	P69 ※1を参照ください。	
L (mm)	250	270
定価(円/個)	46,570	56,930

難燃異種管接続材料 ■型番：N-I^{呼び径}-□

●製品コード：93209-□□□



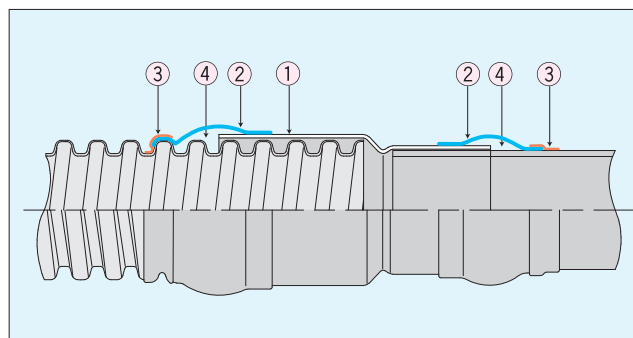
①異種管継手 ②水密保護テープ ③ビニールテープ ④エポキシパテ ⑤手袋

難燃TACレックスAと異種管の接続に使用します。

- ①難燃TACレックスA表面の水、泥などをウエスでよく拭き取る。
- ②他種管端部の表面に異種管継手の内径よりも若干大きめになるようエポキシパテを盛る。

呼称	125- □型	150- □型	200- □型
項目			
定価(円/組)	46,570	56,930	74,760

※難燃TACレックス用と同一品となります。



- ③難燃TACレックスA側も、①と同様の処理を行う。
- ④異種管継手を管相互に押し込む。
- ⑤接続された異種管側の端部は、エポキシパテで充分盛り付ける。
- ⑥その上に水密保護テープを1/2ラップで引っ張りながら1往復巻きつける。
- ⑦ビニールテープで水密保護テープの巻き終わりを押さえ巻きする。

注) エポキシパテが固く施工しにくい場合は、ビニール袋ごと湯中に入れる等の手段により暖めれば柔らかくなります。

部 品

■異種管接続組合せ表

難燃TAC レックスA 呼び径	呼 称 ※1 ()内異種側内径(単位mm)		相手方異種管呼び径 ()内は外径(mm)							
	異種管接続材料 NP型A NA-INP	異種管接続材料 N-I	ガス管 (鋼管) (SGP)	電線管		塩ビ管 (VP)	※2 防水鉄管 (防)	※2 アスベスト管 (ACP)	※2 ポリコン管 (PPF)	※2 ヒューム管 (HP)
				(ライニング 鋼管)	(厚鋼)					
125	NP125-1A (141.0)		125(139.8)			125(140)				
		125-1型 (150.0)							125(145)	
		125-2型 (166.0)				150(165)	130(154)			100(150)
		125-3型 (185.0)					150(174)	150(177)	150(174)	125(175)
		125-5型 (117.0)	100(114.3)	104(114.6)	104(113.4)	100(114)				
150	NP150-1A (166.4)		150(165.2)			150(165)				
		150-2型 (185.0)					150(174)	150(177)	150(174)	125(175)
		※4 150-4型 (198.0)	175(190.7)							
200		200-1型 (220.0)	200(216.3)			200(216)				
		200-2型 (240.0)					200(224)	200(231)	200(230)	
		200-3型 (260.0)	225(241.8)							200(254)

■異種管接続材料組合せ表 (相手側異種管—難燃TACレックスA)

相手方異種管呼び径 ()内は外径(mm)		難燃TACレックスA呼び径			相手方異種管呼び径 ()内は外径(mm)		難燃TACレックスA呼び径		
		125	150	200			125	150	200
ガス管 (鋼管) (SGP)	100(114.3)	125-5型			※3	130(154)	125-2型		
	125(139.8)	NP125-1A			防水鉄管 (防)	150(174)	125-3型	150-2型	
	150(165.2)		NP150-1A			200(224)			200-2型
	175(190.7)		150-4型		※3 アスベスト管 (ACP)	150(177)	125-3型	150-2型	
	200(216.3)			200-1型		200(231)			200-2型
	225(241.8)			200-3型		※3 ポリコン管 (PPF)	125(145)	125-1型	
				150(174)	125-3型		150-2型		
				200(230)				200-2型	
電線管 (ライニング 鋼管) (厚鋼)	104(114.6)	125-5型			※3 ヒューム管 (HP)	100(150)	125-2型		
	104(113.4)	125-5型				125(175)	125-3型	150-2型	
						200(254)			200-3型
塩ビ管 (VP)	100(114)	125-5型							
	125(140)	NP125-1A							
	150(165)	125-2型	NP150-1A						
	200(216)			200-1型					

上記の見方

※2・3 呼び径が同じものでも実寸法が異なるものがありますので確認の上ご注文ください。

※4 150-4型(198)は、他社FEP150用です。

・上記組合せ以外の異種管継手の場合は特注対応いたします。

角型
TACレックス

TACレックス

TACレックスA

難燃
TACレックス

難燃
TACレックスA

メタル
パワー

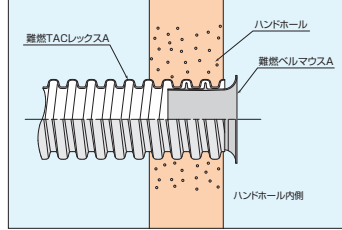
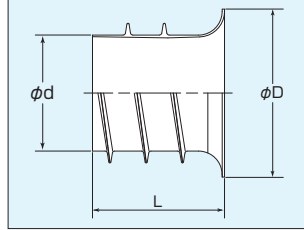
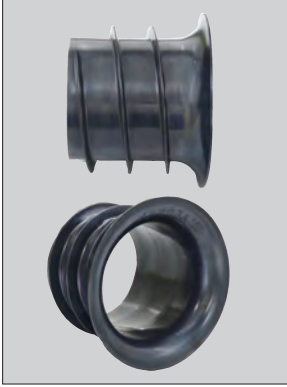
スリット
TACレックス

⚠ 難燃TACレックスA用部品は、難燃TACレックスおよび難燃TACレックス用部品と互換性・接続性はありません。

部 品

難燃ベルマウスA ■型番：NA-BM 呼び径 S

●製品コード：93298-□□□

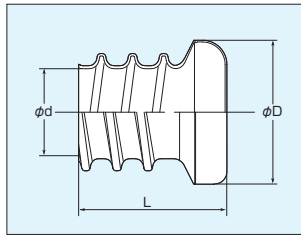
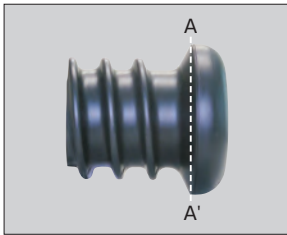


呼び径 項目	125S	150S	200S
φD (mm)	177.0	208.0	269.0
φd (mm)	113.5	141.0	189.0
L (mm)	140	160	180
定価(円/個)	4,010	5,170	7,750

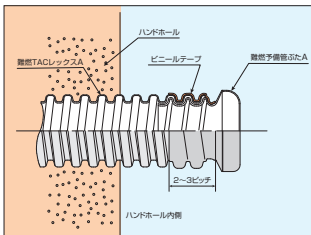
難燃予備管ぶたA ■型番：NA-YB 呼び径

●製品コード：93285-□□□

予備管路の防塵防水用に使用します。



※頭部のA~A'を切断するとベルマウス形状になります。



呼び径 項目	125	150	200
φD (mm)	178.0	210.0	275.0
φd (mm)	109.6	135.0	184.5
L (mm)	183	217	234
定価(円/個)	4,660	5,520	8,430

予備管止水栓

(共和ゴム製)

●製品コード：81330-□□□



呼び径 項目	125	150
止水部外径 (mm)	110	137
適孔サイズ (mm)	111~118	138~145
定価(円/個)	オープン価格	

- ・本製品は難燃ベルマウスAに取り付けてご使用ください。
- ・難燃TACレックスA用ベルマウスAの同サイズに使用できます。
- ⚠ 難燃ベルマウスAとハンドホール壁面の間をエポキシパテなどで止水処理してください。

角型TACレックス

TACレックス

TACレックスA

難燃TACレックス

難燃TACレックスA

メタルパワー

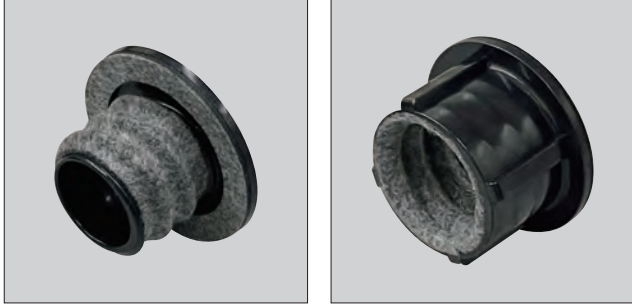
スリットTACレックス

部 品

HHコネクター ■型番：TA-HHC 呼び径

(共和ゴム製)

●製品コード：93711-□□□



HHマウス

HHナット

呼び径	HHナット・マウス 外径	HHマウス 内径	HHマウス 全長	HHナット 全長	適用コア径 (推奨値)	HHコネクター 定価(円/組)
125	213.0	111.5	136.0	96.0	165~175 (170)	8,500
150	241.0	135.0	159.0	113.5	197~207 (200)	11,000

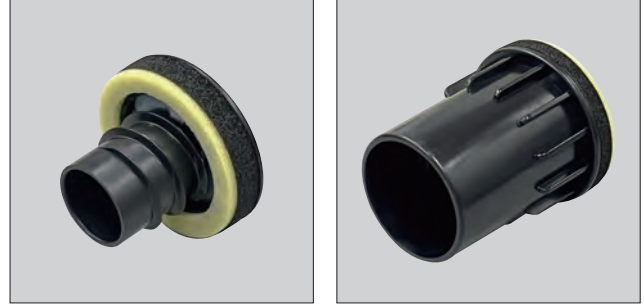
取り扱い方法については、共和ゴム(株)製品カタログをご参照ください。



PLジョイント/S type ■型番：T-PLJS 呼び径

(立基製)

●製品コード：89163-□□□



Pマウス

Pロック

呼び径	Pマウス 外径	適応 コア径	汎用コア ビット径	Pロック 外径	PLジョイント 定価(円/組)
125	213	163~180	180	213	8,500
150	241	195~208	200	241	10,000

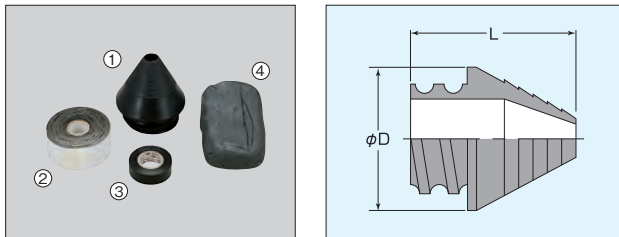
取り扱い方法については、(株)立基製品カタログをご参照ください。



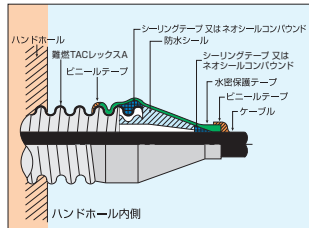
端末防水材料 ■型番：TA-TBZ 呼び径

●製品コード：93401-□□□

浸水のおそれのあるハンドホール、立ち上がり部分の難燃TACレックスA端部に使用します。



①防水シール ②水密保護テープ ③ビニールテープ
④ネオシールコンパウンド(サイズによりシーリングテープ)



呼び径	125	150	200
φD (mm)	170.0	200.0	264.0
L (mm)	169	202	273
定価(円/組)	20,270	26,170	43,490

注) 1. 管路口防水として使用する時はFEPを壁から100mm程度出す。
2. 寒冷時ネオシールが硬く施工しにくい場合は、湯中にて暖めれば柔らかくなります。

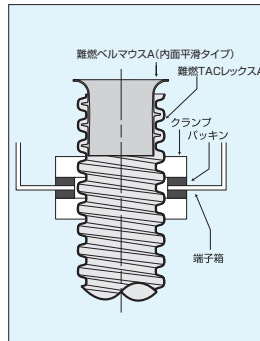
難燃クランプセット A ■型番：NA-CL 呼び径 S

●製品コード：93417-□□□

端子箱の取り付けに使用します。



①難燃ベルマウス A (内面平滑タイプ) ②クランプ ③ゴムパッキン



難燃 TACレックス A の呼び径	125	150	200
端子箱の孔径 (mm)	約 170	約 200	約 270
定価(円/組)	67,820	85,850	148,210