



関東おやまモデル

波付硬質合成樹脂管 (FEP)

TACレックスA

(φ125, φ150, φ200)

JIS C 3653 の管路式電線路の管
(附属書1(規定)波付硬質合成樹脂管 適合品)

角型TACレックス

TACレックス

TACレックスA

難燃TACレックス

難燃TACレックスA

メタルパワー

スリットTACレックス



ホームページ

電設資材TOP

⚠ TACレックスAは、TACレックスおよびTACレックス用部品と互換性・接続性はありません。

角型TACレックス

TACレックス

TACレックスA

難燃TACレックス

難燃TACレックスA

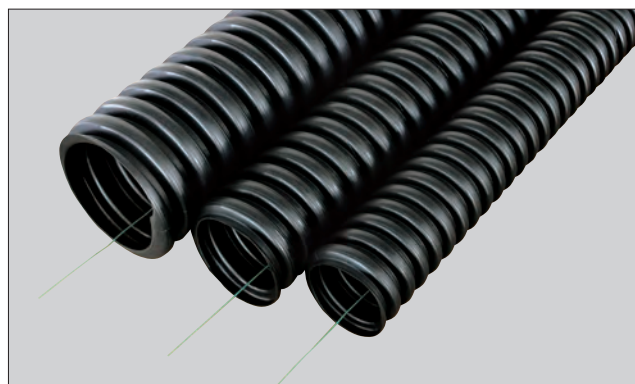
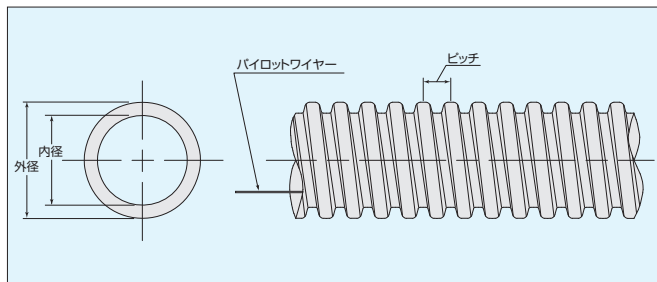
メタルパワー

スリットTACレックス

TACレックスA

■型番：TLXA 呼び径

■構造図



■摩擦係数

TACレックスA	0.3
ライニング鋼管	0.5
ヒューム管	0.7
硬質ビニール管	0.4

■標準寸法

呼び径	外径 (mm)	内径 (mm)	ピッチ (mm)	定尺 (m)	参考梱包寸法 外径φ×高さ(約m)
125	162.0	125.0	38.5	50	1.8×0.9
150	194.0	150.0	45.4	50	2.0×1.1
200	259.0	200.0	54.5	40	2.3×1.2

■曲げ半径

通常、TACレックスAの曲げ半径は呼び径の10倍以上としてください。ケーブルに支障を与えない範囲であれば、最小値は呼び径の5倍といたします。

※規格・仕様については、商品改良のため予告なしに変更する場合があります。
(注) お求めいただくTACレックスAの呼び径は管内に納める電力ケーブルの仕上がり外径1.5倍以上の内径のものをご選択ください。(通信ケーブルは仕上がり外径の2倍以上の内径のものをご選択ください。)

■本体および部品定価表

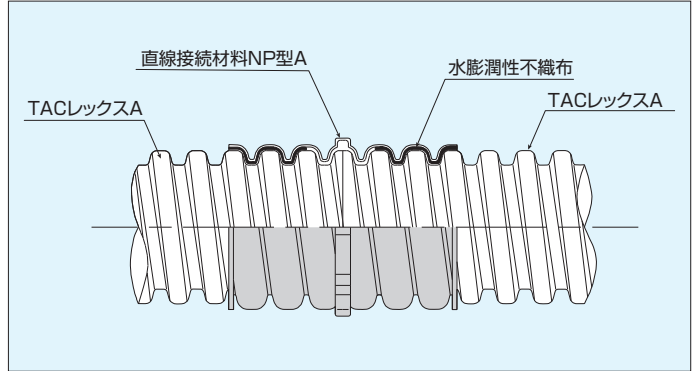
品名	型番	呼び径			製品コード		
		単位	125	150		200	
本体	TLXA 呼び径	円/m	5,840	7,430	10,200	31149-□□□	
		円/m	6,580	8,360	11,500	31149-□□□	
部品	直線接続材料NP型A	TA-JNP 呼び径	円/個	10,070	11,820	16,310	93280-□□□
	異種管接続材料NP型A	TA-INP 呼び径-□	円/個	38,810	47,450	—	93293-□□□
	異種管接続材料	T-I 呼び径-□	円/組	38,810	47,450	62,300	93119-□□□
	バルマウスA(内面平滑タイプ)	TA-BM 呼び径S	円/個	3,150	3,740	4,930	93297-□□□
	クランプセットA	TA-CL 呼び径S	円/組	59,720	70,560	119,000	93416-□□□
	予備管ぶたA	TA-YB 呼び径	円/個	3,830	4,660	6,960	93284-□□□
	端末防水材料	TA-TBZ 呼び径	円/組	20,270	26,170	43,490	93401-□□□

※この価格表には消費税は含まれておりません。※沖縄および離島向けの場合は、海上運賃+島内運賃別途見積りとなります。

部 品

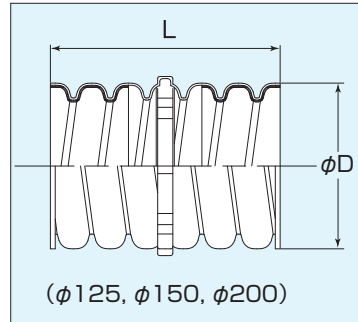
直線接続材料NP型A ■型番：TA-JNP_{呼び径}

●製品コード：93280-□□□



管の接続に使用します。(テープ巻き不要)

- ①端面を垂直にまっすぐに切断し、水・泥等を拭き取る。
- ②端部より継手半分の長さの位置にマーキングを行う。
- ③一方の管に継手を管溝が見えるまでネジ込む。
- ④パイロットワイヤーを接続し、接続部にビニールテープを巻く。
- ⑤他方の管を突き合わせ、両端のマーキングが見える位置までネジ戻す。



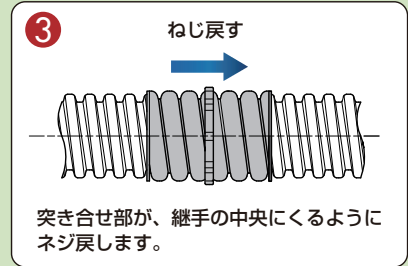
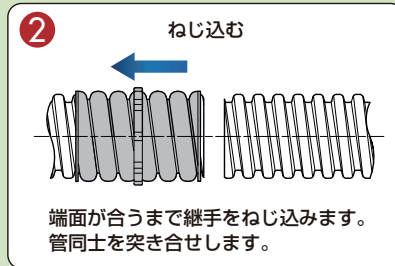
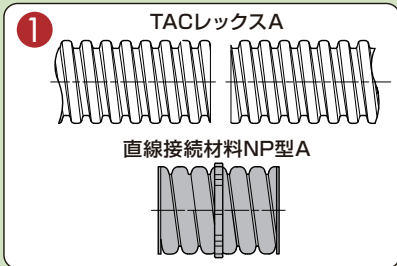
呼び径 項目	125	150	200
φD (mm)	173.9	208.6	274.5
L (mm)	241	282	337
定価(円/個)	10,070	11,820	16,310

- ⚠ ご使用直前まで袋を開封しないでください。
- ⚠ ご使用前に水膨潤性不織布が水分を含まない様ご注意ください。
- ⚠ ベルトレンチなどの工具を用いると、よりスムーズに施工できます。

早い 簡単 安心

止水性に優れた水膨潤性不織布を採用、テープ巻き不要でラクラク

ねじ込むだけの簡単施工!!

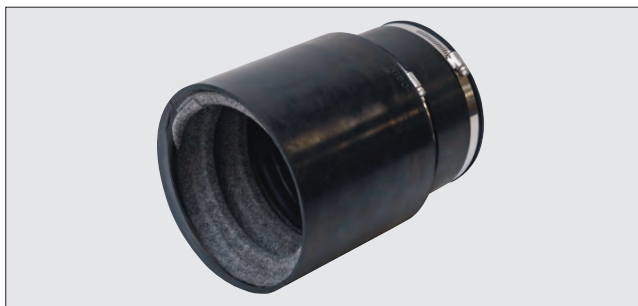


⚠ TACレックスAは、TACレックスおよびTACレックス用部品と互換性・接続性はありません。

部 品

異種管接続材料NP型A ■型番：TA-INP_{呼び径}-□

●製品コード：93293-□□□

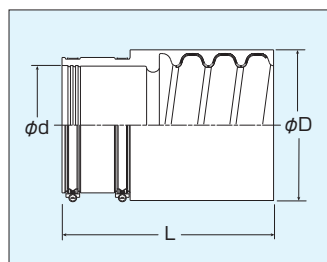
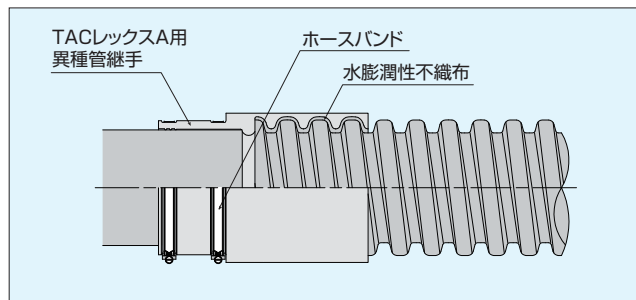


異種管との接続のために使用します。(テープ巻き不要)

- ①端面を垂直にまっすぐに切断し、水・泥等を拭き取る。
- ②TACレックスAにしっかりネジ込む。
- ③SUSバンドを緩め、異種管を突き当たるまで差し込む。
- ④SUSバンドをドライバー、モンキーレンチ等の工具で締め付ける。

⚠ ご使用直前まで袋を開封しないでください。

⚠ ご使用の前に水膨潤性不織布が水分を含まない様ご注意ください。



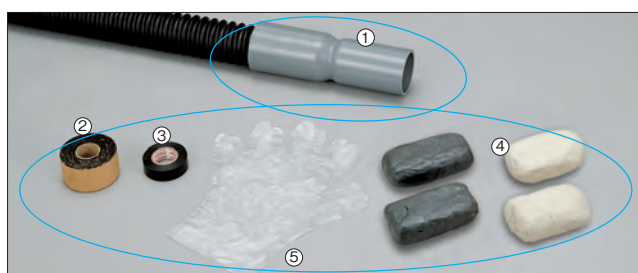
※露出場所にてご使用の際は、ビニールテープを異種管継手全体に巻いてください。

<標準寸法>

呼称	NP125- □型A	NP150- □型A
項目		
φD (mm)	178.0	212.0
φd (mm)	P49 ※1を参照ください。	
L (mm)	250	270
定価(円/個)	38,810	47,450

異種管接続材料 ■型番：T-I_{呼び径}-□

●製品コード：93119-□□□



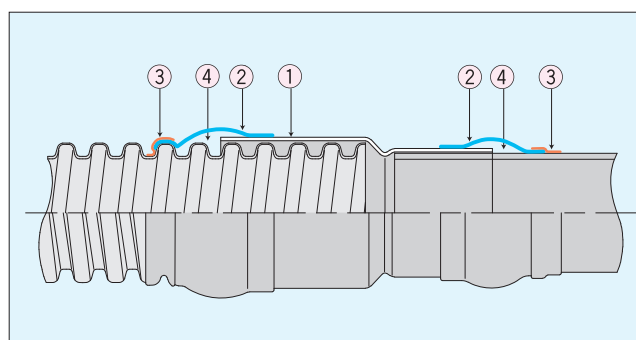
①異種管継手 ②水密保護テープ ③ビニールテープ ④エポキシパテ ⑤手袋

TACレックスAと異種管の接続に使用します。

- ① TACレックスA表面の水、泥などをウエスでよく拭き取る。
- ② 他種管端部の表面に異種管継手の内径よりも若干大きめになるようエポキシパテを盛る。

呼称	125- □型	150- □型	200- □型
項目			
定価(円/組)	38,810	47,450	62,300

※ TACレックス用と同一品となります。



- ③ TACレックスA側も、①と同様の処理を行う。
- ④ 異種管継手を管相互に押し込む。
- ⑤ 接続された異種管側の端部は、エポキシパテで充分盛り付ける。
- ⑥ その上に水密保護テープを1/2ラップで引っ張りながら1往復巻きつける。
- ⑦ ビニールテープで水密保護テープの巻き終わりを押さえ巻きする。

注) エポキシパテが固く施工にくい場合は、ビニール袋ごと湯中に入れる等の手段により暖めれば柔らかくなります。

部 品

■異種管接続組合せ表

TAC レックスA 呼び径	呼 称 ※1 ()内異種側内径(単位mm)		相手方異種管呼び径 ()内は外径(mm)							
	異種管接続材料 NP型A TA-INP	異種管接続材料 T-I	ガス管 (鋼管) (SGP)	電線管		塩ビ管 (VP)	※2	※2	※2	※2
				(ライニング 鋼管)	(厚鋼)		防水鉄管 (防)	アスベスト管 (ACP)	ポリコン管 (PFP)	ヒューム管 (HP)
125	NP125-1A (141.0)		125(139.8)			125(140)				
		125-1型 (150.0)							125(145)	
		125-2型 (166.0)				150(165)	130(154)			100(150)
		125-3型 (185.0)					150(174)	150(177)	150(174)	125(175)
		125-5型 (117.0)	100(114.3)	104(114.6)	104(113.4)	100(114)				
150	NP150-1A (166.4)		150(165.2)			150(165)				
		150-2型 (185.0)					150(174)	150(177)	150(174)	125(175)
		※4 150-4型 (198.0)	175(190.7)							
200		200-1型 (220.0)	200(216.3)			200(216)				
		200-2型 (240.0)					200(224)	200(231)	200(230)	
		200-3型 (260.0)	225(241.8)							200(254)

■異種管接続材料組合せ表(相手側異種管-TACレックスA)

相手方異種管呼び径 ()内は外径(mm)		TACレックスA呼び径		
		125	150	200
ガス管 (鋼管) (SGP)	100(114.3)	125-5型		
	125(139.8)	NP125-1A		
	150(165.2)		NP150-1A	
	175(190.7)		150-4型	
	200(216.3)			200-1型
	225(241.8)			200-3型
電線管 (ライニング鋼管) (厚鋼)	104(114.6)	125-5型		
	104(113.4)	125-5型		
塩ビ管 (VP)	100(114)	125-5型		
	125(140)	NP125-1A		
	150(165)	125-2型	NP150-1A	
	200(216)			200-1型

相手方異種管呼び径 ()内は外径(mm)		TACレックスA呼び径		
		125	150	200
※3 防水鉄管 (防)	130(154)	125-2型		
	150(174)	125-3型	150-2型	
	200(224)			200-2型
※3 アスベスト管 (ACP)	150(177)	125-3型	150-2型	
	200(231)			200-2型
※3 ポリコン管 (PFP)	125(145)	125-1型		
	150(174)	125-3型	150-2型	
	200(230)			200-2型
※3 ヒューム管 (HP)	100(150)	125-2型		
	125(175)	125-3型	150-2型	
	200(254)			200-3型

上記の見方

※2・3 呼び径が同じものでも実寸法が異なるものがありますので確認の上ご注文ください。

※4 150-4型(198)は、他社FEP150用です。

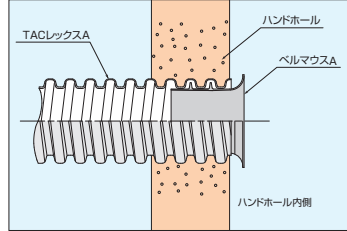
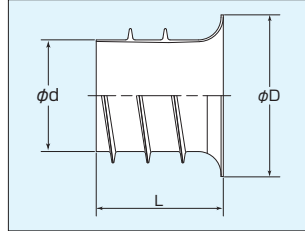
・上記組合せ以外の異種管継手の場合は特注対応いたします。

⚠ TACレックスA用部品は、TACレックスおよびTACレックス用部品と互換性・接続性はありません。

部 品

ベルマウスA ■型番：TA-BM 呼び径 S

●製品コード：93297-□□□

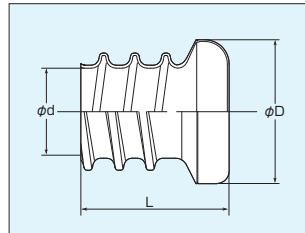
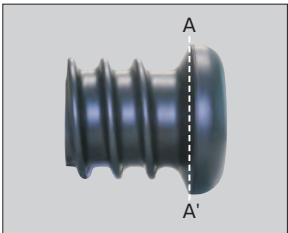


呼び径 項 目	125S	150S	200S
φD (mm)	177.0	208.0	269.0
φd (mm)	113.5	141.0	189.0
L (mm)	140	160	180
定価(円/個)	3,150	3,740	4,930

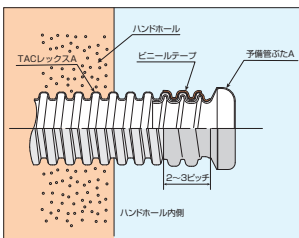
予備管ぶたA ■型番：TA-YB 呼び径

●製品コード：93284-□□□

予備管路の防塵防水用に使用します。



※頭部のA~A'を切断するとベルマウス形状になります。



呼び径 項 目	125	150	200
φD (mm)	178.0	210.0	275.0
φd (mm)	109.6	135.0	184.5
L (mm)	183	217	234
定価(円/個)	3,830	4,660	6,960

予備管止水栓

(共和ゴム製)

●製品コード：81330-□□□



呼び径 項 目	125	150
止水部外径 (mm)	110	137
適用孔サイズ (mm)	111~118	138~145
定価(円/個)	オープン価格	

- ・本製品はベルマウスAに取り付けてご使用ください。
- ・TACレックスA用ベルマウスの同サイズに使用できます。
- ⚠ ベルマウスAとハンドホール壁面の間をエポキシパテなどで止水処理してください。

角型TACレックス

TACレックス

TACレックスA

難燃TACレックス

難燃TACレックスA

メタルパワー

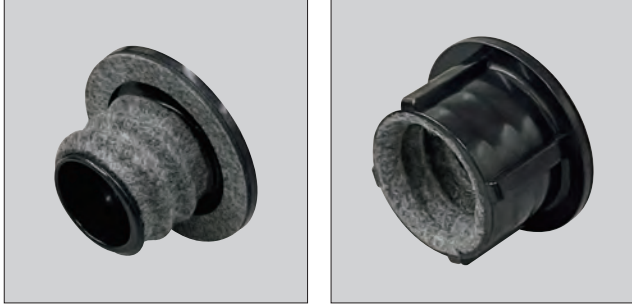
スリットTACレックス

部 品

HHコネクター ■型番：TA-HHC 呼び径

(共和ゴム製)

●製品コード：93711-□□□



HHマウス

HHナット

呼び径	HHナット・マウス 外径	HHマウス 内径	HHマウス 全長	HHナット 全長	適用コア径 (推奨値)	HHコネクター 定価(円/組)
125	213.0	111.5	136.0	96.0	165~175(170)	8,500
150	241.0	135.0	159.0	113.5	197~207(200)	11,000

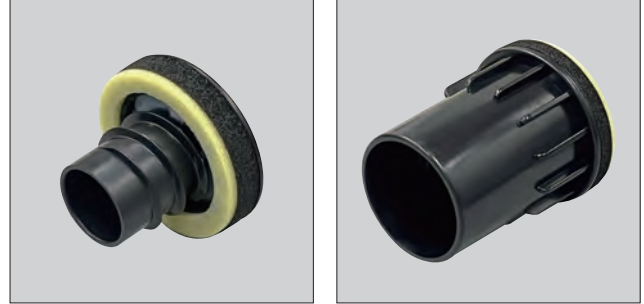
取り扱い方法については、共和ゴム(株)製品カタログをご参照ください。



PLジョイント/S type ■型番：T-PLJS 呼び径

(立基製)

●製品コード：89163-□□□



Pマウス

Pロック

呼び径	Pマウス 外径	適応 コア径	汎用コア ビット径	Pロック 外径	PLジョイント 定価(円/組)
125	213	163~180	180	213	8,500
150	241	195~208	200	241	10,000

取り扱い方法については、(株)立基製品カタログをご参照ください。



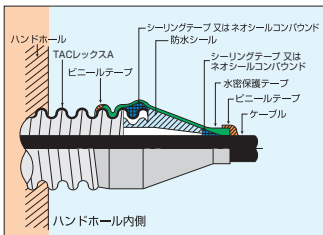
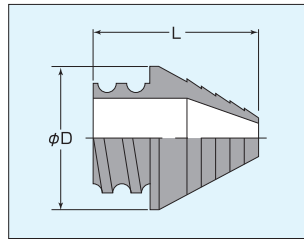
端末防水材料 ■型番：TA-TBZ 呼び径

●製品コード：93401-□□□

浸水のおそれのあるハンドホール、立ち上がり部分のTACレックスA端部に使用します。



①防水シール ②水密保護テープ ③ビニールテープ
④ネオシールコンパウンド(サイズによりシーリングテープ)



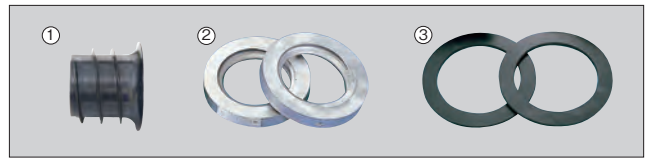
注) 1. 管路口防水として使用の時はFEPを壁から100mm程度出す。
2. 寒冷時ネオシールが硬く施工しにくい場合は、湯中にて暖めれば柔らかくなります。

呼び径 項目	125	150	200
φD (mm)	170.0	200.0	264.0
L (mm)	169	202	273
定価(円/組)	20,270	26,170	43,490

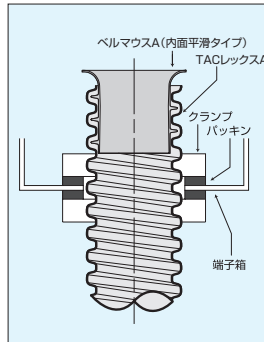
クランプセット A ■型番：TA-CL 呼び径 S

●製品コード：93416-□□□

端子箱の取り付けに使用します。



①ベルマウス A (内面平滑タイプ) ②クランプ ③ゴムパッキン



TACレックス A の呼び径	125	150	200
端子箱の孔径 (mm)	約 170	約 200	約 270
定価(円/組)	59,720	70,560	119,000