

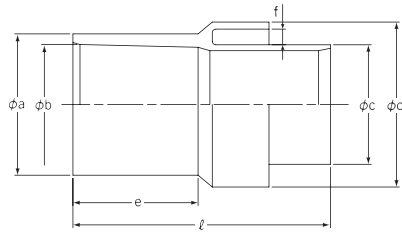
金具・バンド

カフス		P63 : TAC SD用カフス ・ TAC伸縮ダクト用カフス P64 : ダクトカフス ・ 脱塩ビダクトカフス ・ TACヘランダクト用カフス
バンド		P65 : トータクパワーバンド ・ スパイラルワイヤーバンド ・ SEバンド P66 : ABAバンド
金具 [ニップル] [タケノコ]		P66 : ダクトニップル ・ ラップ管 P67 : フランジ付タケノコ ・ フランジ付ダクトタケノコ ・ M1タケノコ ・ F5タケノコ P68 : ラップ管 ・ TSフランジ付タケノコ ・ TSフランジ P69 : JIS5Kフランジ ・ JIS10Kフランジ ・ カムロック633-ET / 633-CT P70 : 継手カップリングMN(雌) / VN(雄)
当社オリジナル しめTACホルダー		P71 : ラインパワーAT(用) P72 : TACEコライン耐熱耐油100℃仕様(用) ・ TACEコライン(用) ・ TACフルオロ(用) ラインエース(用)
当社オリジナル しめTAC専用金具		P73 : フランジ付ニップル ・ TSフランジ付ニップル ・ ルーズフランジ付ニップル ・ Sカラー付ニップル ・ 両口ニップル ・ PTニップル(樹脂) P74 : IDFヘルール付ニップル ・ IDFヘルール付ニップルF ・ M1ニップル ・ M1ニップルF ・ カムロック633-ETS ・ カムロック633-CTS

カフス

TAC SD用カフス

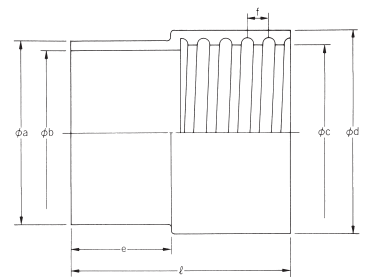
材質:軟質PVC
 品番92109- □



呼び径	a	b	c	d	e	f	ℓ
25	30.0	25.0	25.0	36.5	27	3.8	55
32	37.5	32.0	31.7	45.0	35	4.2	72
38	44.0	38.0	38.0	55.5	39	6.3	84
50	59.8	50.8	50.6	69.8	53	6.6	109
65	73.5	63.5	63.0	83.5	70	7.3	144
75	88.2	76.2	76.3	100.5	81	8.8	168
100	114.6	101.6	101.5	132.5	105	11.8	215

TAC伸縮ダクト用カフス

材質:EPDM(ライトグレー)
 品番91106- □



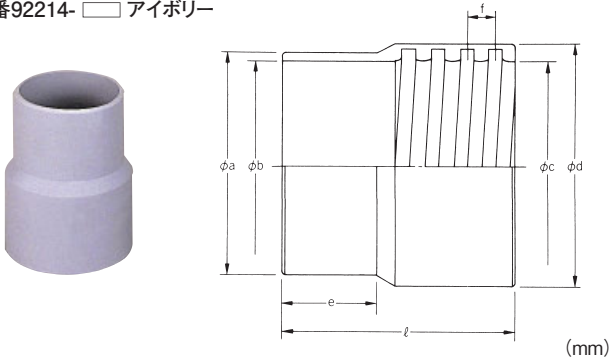
呼び径	a	b	c	d	e	f	ℓ
38	44.0	38.0	38.7	47.7	35	9.0	70
50	56.8	50.8	54.0	64.0	35	10.5	70
65	69.5	63.5	68.0	78.0	35	12.0	76
75	82.5	76.5	78.0	88.0	40	13.5	85
90	95.9	88.9	90.0	100.0	45	13.6	95
100	108.6	101.6	103.5	115.5	45	14.5	95
125	134.0	127.0	127.5	140.5	45	15.5	95
150	160.4	152.4	155.0	166.0	50	19.0	113
200	213.2	203.2	205.0	217.0	55	21.0	125
※300	314.8	304.8	304.8	318.8	60	21.0	160

※φ300のみ黒色(材質:EPDM)です。

ダクトカフス

材質:軟質PVC、EPDM(φ175のみ)

品番92104- グレー
品番92214- アイボリー



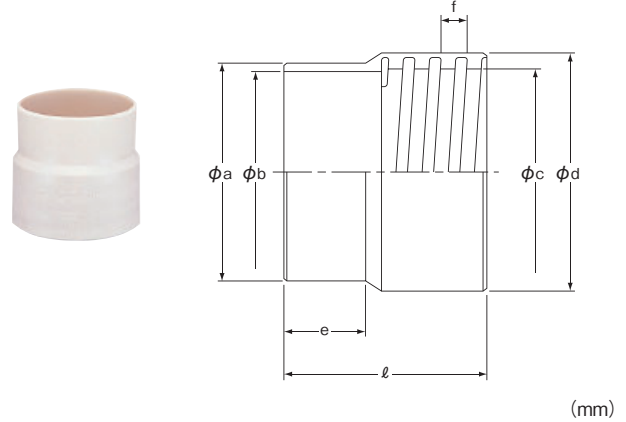
呼び径	適用品種記号	a	b	c	d	e	f	ℓ
32	①	36.0	32.0	33.8	42.0	35	7.5	70
38	①	43.0	38.0	40.0	48.0	35	7.9	80
50	①	56.3	50.8	54.0	65.5	35	10.5	82
65	①	69.0	63.0	66.0	78.5	33	11.5	86
75	①	83.2	76.2	79.5	92.5	37	12.3	94
90	①	96.9	89.2	92.5	106.5	40	12.8	99
100A	③	108.6	101.6	104.0	120.3	42	12.0	100
100B	②	109.6	101.6	105.0	119.8	42	15.0	110
125A	③	134.0	128.0	129.0	143.5	49	12.4	120
125B	②	135.0	128.0	131.0	146.3	50	21.0	142
150A	③	160.0	152.0	150.5	171.0	65	13.5	160
150B	②	160.0	152.0	156.5	173.3	70	20.0	160
175A	③	185.8	177.8	180.3	198.7	70	13.7	180
175B	④	185.8	177.8	181.0	198.7	70	20.0	180
200A	③	215.0	204.0	208.0	224.5	110	14.3	233
200B	②	215.0	204.0	208.0	224.5	110	22.5	233

(注) ①…TACダクトD、TACダクトEE、TACTーメイドダクト、TACダクト系入り
②…TACダクトEE、TACTーメイドダクト、TACダクト系入り
③…TACダクトD
④…TACダクトEE
なお、適用品種記号①②には、色調としてグレー、アイボリーの2色をご用意させていただいております。
特に、TACダクト系入りは、製品の色調がアイボリーですので、ダクトカフスもアイボリーをご使用ください。
適用品種記号③④の色調は、グレーのみです。

脱塩ビダクトカフス

材質:エラストマー

品番92315-

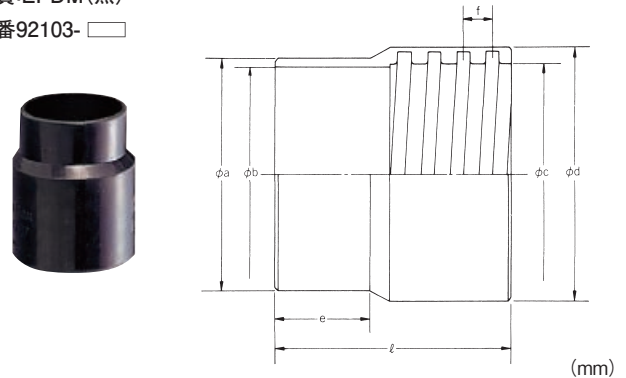


呼び径	a	b	c	d	e	f	ℓ
32	36.3	32.0	33.8	42.0	35	7.5	70
38	43.0	38.0	40.0	48.0	35	7.9	80
50	56.3	50.8	54.0	65.5	35	10.5	82
65	69.0	63.0	66.0	78.5	33	11.0	86
75	83.2	76.2	79.5	92.5	37	12.3	94
90	96.9	89.2	92.5	106.5	40	12.8	99
100B	108.6	101.6	105.0	119.0	42	15.0	110
125B	135.0	128.0	131.0	146.3	50	21.0	142
150B	160.0	152.0	156.0	173.3	70	20.0	159
200B	214.0	204.0	208.0	224.5	110	22.5	233

TACヘランダクト用カフス

材質:EPDM(黒)

品番92103-

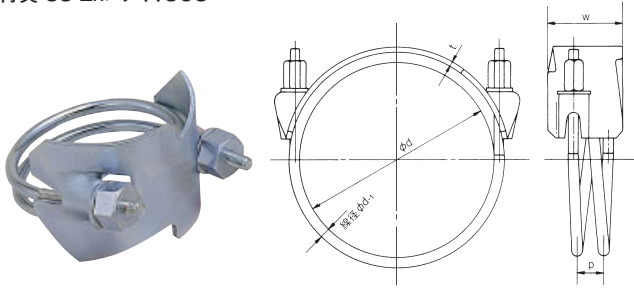


呼び径	a	b	c	d	e	f	ℓ
38	43.0	38.0	40.5	52.5	30	9.5	75
50	56.0	51.0	53.6	66.3	23	10.0	81
65	69.0	63.0	65.4	78.1	31	12.0	87
75	84.0	77.0	79.8	92.5	38	13.0	98
90	97.0	89.0	92.3	105.8	46	13.5	107
100	110.0	102.0	105.0	118.3	43	15.0	111
125	134.0	126.0	129.3	144.8	52	21.0	146
150	161.0	153.0	155.8	172.3	78	20.0	162
200	214.0	204.0	207.1	223.6	112	22.5	235

バンド

トータクパワーバンド

材質:SS-Znメッキ、SUS



ラインエース用

(単位:mm)

呼称	d	d-1	p	w	t	ネジ径	製品コード
※1 50LA	59	5	10.0	55	2.3(2.0)	M6	92370-□□□(SS) 92371-□□□(SUS)
※1 65LA	73	5	15.0	55	2.3(2.0)	M6	※φ125は以下の製品コード (ラインパワーAT、ラインパワー ATS用と共通)となります。
※1 75LA	85	5	15.0	58	2.3(2.0)	M6	
※2 100LA	111	7	16.0	58	2.3(2.0)	M8	92372-125(SS)
※1 125	143	9	22.0	62	3.2(3.0)	M10	92373-125(SUS)
※1 150LA	167	9	22.0	64	3.2(3.0)	M10	

ラインパワーAT、ラインパワーATS用

(単位:mm)

呼称	d	d-1	p	w	t	ネジ径	製品コード
50AT	65	5	10.0	55	2.3(2.0)	M6	92372-□□□(SS) 92373-□□□(SUS)
65AT	78	5	15.0	55	2.3(2.0)	M6	
75AT	90	7	15.0	58	2.3(2.0)	M8	
※3 100AT	117	9	17.0	58	2.3(2.0)	M10	
125	143	9	22.0	62	3.2(3.0)	M10	
150AT	175	9	22.0	64	3.2(3.0)	M10	
※3 200	225	9	25.0	70	3.2(3.0)	M10	
250	285	9	28.5	70	3.2(3.0)	M10	
300	325	9	30.0	70	3.2(3.0)	M10	

TACSD-A用

(単位:mm)

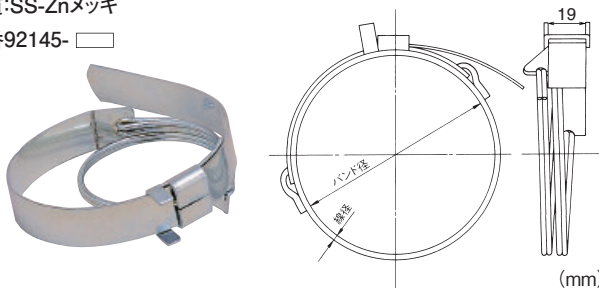
呼称	d	d-1	p	w	t	ネジ径	製品コード
90	100	7	17.0	55	2.3	M8	92372-□□□(SS) ※ SSのみとなります
115	132	9	17.0	60	2.3	M10	
165	185	9	22.0	64	3.2	M10	

(注1) ()内寸法はSUSの場合
(注2) 推奨締付トルクはP75をご参照ください。
※1 TACヘラン、TACヘラン新耐熱に対応します。
※2 TACヘランに対応します。
※3 TACヘラン新耐熱に対応します。

SEバンド

材質:SS-Znメッキ

品番92145- □



(mm)

呼び径	バンド径 MAX-MIN	線径×本数
38	45-39	2.6×2
50	58-44	2.6×2
65	70-56	2.6×2
75	85-77	2.6×2
100	115-104	2.9×2

※専用工具が必要です。詳細はお問い合わせください。

※対応ホースについてはP60をご参照ください。

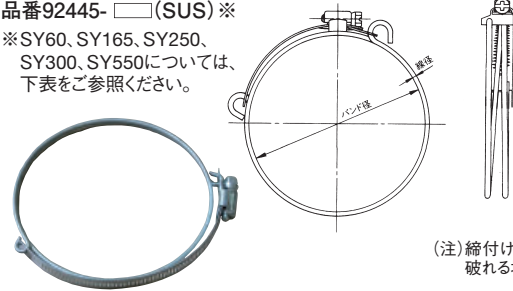
スパイラルワイヤーバンド

材質:SS-Znメッキ

SUS(ただし、寸法は下表と若干異なります。)

品番92444- □(SS)※
品番92445- □(SUS)※

※SY60、SY165、SY250、
SY300、SY550については、
下表をご参照ください。



(注) 締付け過ぎると、ホースが
破れる場合があります。

(SYバンド)

※SUS製の
場合はネジ
部の頭はマ
イナス穴と
なります。

推奨締付トルク:
全サイズ…
2.0N・m

主にダクトホース、ダクトカフスに使用

(mm)

呼称	ホースサイズ	バンド径	線径	製品コード(基本品番以外)
SY 32	32	37~ 32	2.6	
SY 38	38	46~ 38	2.6	
SY 50	50	60~ 51	2.6	
※SY 60	60	67~ 58	2.6	92445-060(SUSのみとなります)
※SY 65	65	72~ 63	2.6	
SY 75	75	85~ 76	2.6	
SY 90	90	98~ 88	3.0	
SY100	100	117~ 97	3.0	
※SY117	117	121~101	3.0	
SY125	125	135~119	3.0	
SY150	150	160~146	3.0	
SY165	165	180~161	3.0	92444-165(SSのみとなります)
SY175	175	190~171	3.0	
SY200	200	217~197	3.0	
SY225	225	240~220	3.0	
SY250	250	267~247	3.0	92107-250(SS),92210-250(SUS)
SY275	275	291~271	3.0	
SY300	300	315~296	3.0	92107-300(SS),92210-300(SUS)
SY350	350	367~348	3.0	
SY400	400	417~398	3.0	
SY450	450	467~448	3.0	
SY500	500	517~498	3.0	
SY550	550	565~546	3.0	92444-550(SSのみとなります)

※SY60、SY65、SY117の適用品種は以下の通りとなります。

SY60:ダクトホースφ65、SD-Aφ60

SY65:ダクトホースφ65、ダクトカフスφ65

SY117:TACダクトアルミφ117、TACダクトEEφ115

参考

ABAバンド(市販品)

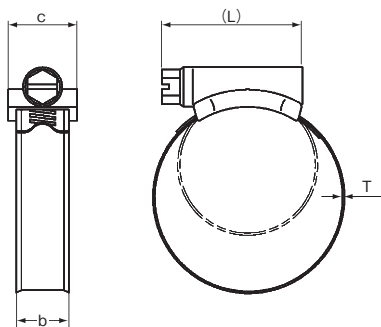
■材質:SS、SUS

品番92149- □(SS)
品番92150- □(SUS)



SUS

SS



■標準仕様 (SMS 2298)

呼称	使用範囲mm d1~d2	L mm	c mm	b mm	T mm	推奨締付トルク N・m	
						SS-SUS304	SUS316
8-14	8~15	19.5	12	9	0.8	2.5~3.5	
11-17	10~17(11~18)					3~4	
13-20	12~22(13~21)					2.5~3.5	
15-24	15~25						
19-28	19~29	23.5	17	12	SS: 1.0	SUS: 0.8	5~6
22-32	22~33						
26-38	26~39	25.5	17	12	SS: 1.0	SUS: 0.8	5~6
32-44	32~45						
※ 32-50	32~51	29.5	17	12	SS: 1.0	SUS: 0.8	5~6
38-50	38~51						
44-56	44~57	32.5	17	12	SS: 1.0	SUS: 0.8	5~6
※ 40-60	40~61						
50-65	50~66	32.5	17	12	SS: 1.0	SUS: 0.8	5~6
※ 50-70	50~71						
58-75	58~76	32.5	17	12	SS: 1.0	SUS: 0.8	5~6
※ 60-80	60~81						
68-85	68~86	32.5	17	12	SS: 1.0	SUS: 0.8	5~6
※ 70-90	70~91						
77-95	77~96	32.5	17	12	SS: 1.0	SUS: 0.8	5~6
※ 80-100	80~101						
87-112	87~113	32.5	17	12	SS: 1.0	SUS: 0.8	5~6
※ 100-120	100~121						
※ 110-130	110~131	32.5	17	12	SS: 1.0	SUS: 0.8	5~6
104-138	106~139(104~139)						
130-165	132~166(130~166)	32.5	17	12	SS: 1.0	SUS: 0.8	5~6
150-180	150~181						
175-205	175~206	32.5	17	12	SS: 1.0	SUS: 0.8	5~6
200-231	200~232						
226-256	226~257	32.5	17	12	SS: 1.0	SUS: 0.8	5~6
251-282	251~283						
277-307	277~308	32.5	17	12	SS: 1.0	SUS: 0.8	5~6

SMS=SVERIGES MEKANSTANDARDISERING(スウェーデン工業規格)
(注1) ※印はDIN(ドイツ工業規格)サイズ。材質はSS・SUS304のみとなります。
(注2) ※()内はSUS316

ニップル・タケノコなど

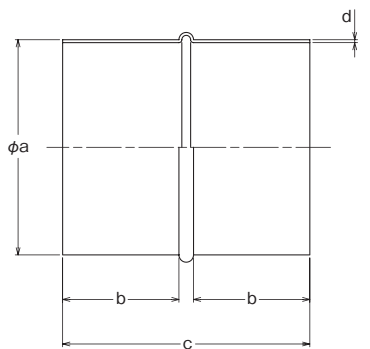
ダクトニップル

材質:亜鉛メッキ鋼板、SUS

品番92336- □(SS)
品番92335- □(SUS)



※φ50、φ65は
リップがありません。



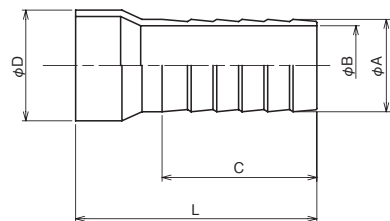
(mm)

呼び径	a	b	c	d
50	48	リップなし	100	0.6
65	61	リップなし	100	0.6
75	73	60	130	0.6
90	85	60	130	0.6
100	98	60	130	0.6
115	111	60	130	0.6
125	123	60	130	0.6
150	148	80	170	0.6
165	161	80	170	0.6
175	173	80	170	0.6
200	198	80	170	0.6
225	223	80	170	0.6
250	248	80	170	0.6
275	273	80	170	0.6
300	298	80	170	0.6

※呼び径350以上については弊社までお問い合わせください。

ラッパ管(SS、SUS)

材質:SS、SUS



※サイズにより形状が異なる場合があります。
※ダクト用は寸法が異なります。
※PVC製は寸法が異なります。

(mm)

呼び径	A	B	C	D	L	適用品種	
25	27.0	20.4(21.2)	70	34.0	96	SDホース・ ラインエース ラインパワー	
32	34.0	27.2(28.0)	70	42.7	100		
38	40.0	34.0	85	48.6	116		
50	50.8	43.8(44.8)	85	60.5	130		
65	63.5	56.5(57.5)	105	76.3	135		
75	76.3	67.9(70.3)	108	89.1	149		
100	101.6	93.2(93.6)	120	114.3	169		
125	127.0	120.0(119.0)	124	139.8	185		
150	152.4	143.2	165	165.2	230		
200	204.4	195.7(190.9)	190	216.3	275		
250	254.0	242.0(248.8)	276	267.4	340		ラインエース
250	256.5	248.8	241	267.4	340		ラインパワー-ATS
300	304.0	289.9(297.9)	336	318.5	400		ラインエース
300	308.5	297.9	301	318.5	400		ラインパワー-ATS

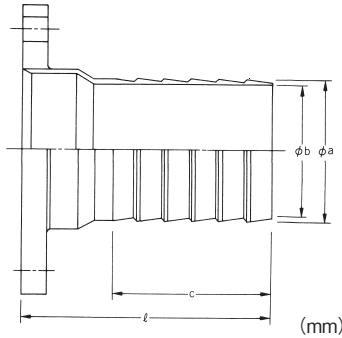
(注1) D寸法は銅管外径と同じです。
(注2) ()内寸法はSUSの場合

フランジ付タケノコ

材質:SS (SUS304は寸法が下表と若干異なります。)

- 品番92383- □ (5K,SS)
- 品番92381- □ (10K,SS)
- 品番92384- □ (5K,SUS)
- 品番92382- □ (10K,SUS)

※φ250、φ300の品番については別途お問い合わせください。



呼び径	a	b	c	ℓ	適用品種
25	27.0	20.4	70	101	SDホース・ ラインエース ラインパワー
32	34.0	27.2	70	105	
38	40.0	34.0	85	121	
50	50.8	43.8	85	135	
65	63.5	56.5	105	140	
75	76.3	67.9	108	154	
100	101.6	93.2	120	174	
125	127.0	120.0	120	190	
150	152.4	143.2	134	235	
200	204.4	195.7	170	280	
250	254.0	242.0	255	345	ラインエース
250	256.5	248.8	255	345	ラインパワー-ATS
300	304.0	289.9	300	405	ラインエース
300	308.5	297.9	300	405	ラインパワー-ATS

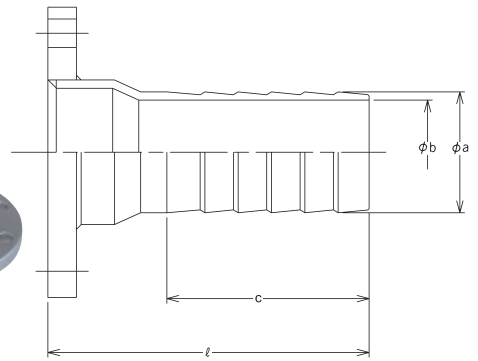
(注1) サイズによりニップル形状が変わります。

(注2) フランジはJISフランジを標準としていますが、ご指定のフランジを取付けることも可能です。JISフランジの寸法は69ページをご参照ください。

フランジ付ダクトタケノコ

材質:SS (SUS304は寸法が下表と若干異なります。)

- 品番92354- □ (5K,SS)
- 品番92355- □ (10K,SS)
- 品番92356- □ (5K,SUS)
- 品番92357- □ (10K,SUS)



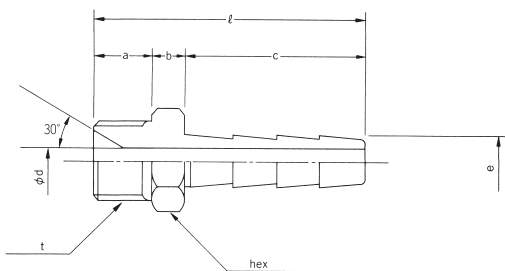
呼び径	a	b	c	ℓ
32	32.0	27.2	70	105
38	37.3	31.7	85	121
50	50.0	43.8	85	135
65	62.0	56.5	105	140
75	75.4	67.0	108	158
100	100.6	91.2	120	173
125	125.0	118.0	120	189
150	151.0	140.0	126	199
200	202.0	191.0	168	245
250	250.0	238.0	224	300
300	301.0	289.9	300	405

(注1) フランジはJISフランジを標準としていますが、ご指定のフランジを取付けることも可能です。JISフランジの寸法は69ページをご参照ください。

M1 タケノコ (市販品)

材質:SS, SUS

- 品番92178- □ (SS)
- 品番92179- □ (SUS)



呼び径	ねじ t	a	b	c	d	e	ℓ	hex
12	R 1/2	18	10(8)	44(36)	9	14.0	72(62)	22
19	R 3/4	20	12(10)	53(45)	16(15)	20.5	85(75)	27
25	R 1	22	12	58	21	27.0	92	35
32	R 1 1/4	25	15(12)	65	27	34.0	105(102)	46
38	R 1 1/2	26	15(14)	76	31	40.3	117(116)	50
50	R 2	30	16(15)	79	44	52.0	125(124)	63
65	R 2 1/2	33	18(16)	99(91)	56	65.0	150(140)	80
75	R 3	38	18(16)	114(106)	69	77.5	170(160)	90
100	R 4	45	22	153	88	102.0	220	120

※ねじ表記Rは管用テーパネジ(旧PT)です。

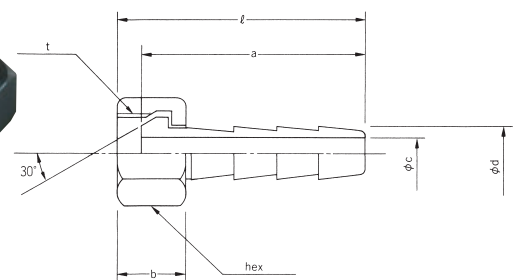
※()内はSUSの場合

シート面(30°テーパ面)のすり合わせにより止水するタイプ(F5など)以外に使用する場合は、ネジ部にシールテープを巻いてください。

F5 タケノコ (市販品)

材質:SS, SUS

- 品番92219- □ (SS)
- 品番92220- □ (SUS)



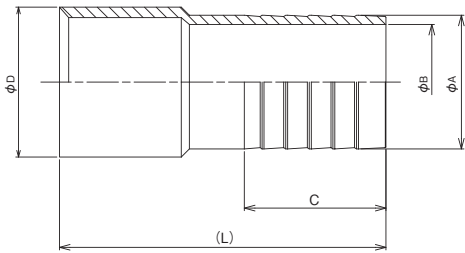
呼び径	ねじ t	a	b	c	d	ℓ	hex
12	G 1/2	57(49)	21	9.0	14.0	65(57)	27
19	G 3/4	69(61)	24	16.0(15.0)	20.5	77(69)	32
25	G 1	75	28	21.0	27.0	86	38
32	G 1 1/4	85	31	28.0	34.0	96	50
38	G 1 1/2	96	31	33.0	40.3	107	60
50	G 2	99	33	44.5	52.0	112	70
65	G 2 1/2	125(108)	40	56.0	65.0	139(131)	90
75	G 3	141(124)	42	69.0	77.5	156(148)	100
100	G 4	188	55	90.0	102.0	208	130

※ねじ表記Gは管用平行ネジ(旧PF)です。

※()内はSUSの場合

ラッパ管 (市販品/PVC)

材質:PVC(グレー)



(mm)

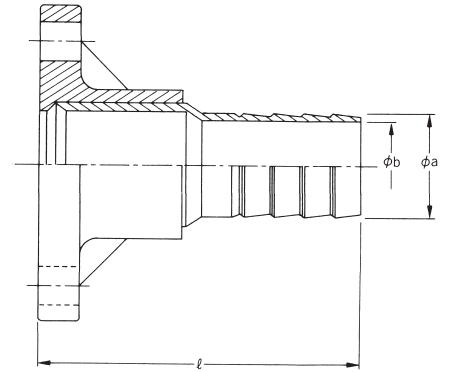
呼び径	A	B	C	D	(L)
25	27.0	20	42	32	115
32(30)	34.0	26	48	38	117
38(40)	40.0	32	64	48	143
50	52.0	44	64	60	152
65	64.0	56	90	76	190
75	77.0	65	90	89	230
100	102.0	88	108	114	250
125	127.0	114	108	140	280
150	152.0	135	125	165	310
200	204.0	183	180	216	370
250	254.0	240	250	267	430
300	304.0	286	300	318	485

(注1) ()は塩ビ管呼び径。
(注2) D寸法は塩ビ管外径と同じです。

TSフランジ付タケノコ (市販品)

材質:PVC(グレー)

品番92205- □(10K)

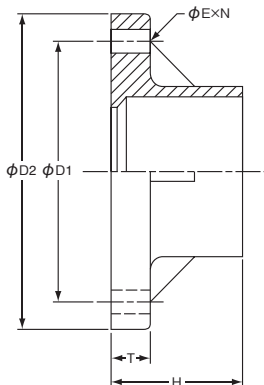


(mm)

呼び径	a	b	ℓ
25	27.0	20	120
32	34.0	26	120
38	40.0	32	150
50	52.0	44	160
65	64.0	56	200
75	77.0	66	200
100	102.0	88	260
125	127.0	114	290
150	152.0	135	320
200	204.0	183	380
250	254.0	240	450
300	304.0	286	500

TSフランジ (市販品)

材質:PVC(グレー)



JIS10Kタイプ (mm)

呼び径	TSフランジ外寸			ボルト穴			ボルト 使用寸法
	T	H	D2	E	N	D1	
25	15	46	125	19	4	90	M16×45
32	16	50.5	135	19	4	100	M16×50
40(38)	16	61.5	140	19	4	105	M16×50
50	20	71	155	19	4	120	M16×60
65	22	70	175	19	4	140	M16×65
80(75)	22	73	185	19	8	150	M16×65
100	22	93	210	19	8	175	M16×65
125	24	114	250	23	8	210	M20×70
150	26	142	280	23	8	240	M20×75
200	28	156	330	23	12	290	M20×80
250	30	167	400	25	12	355	M22×85
300	30	167	445	25	16	400	M22×85

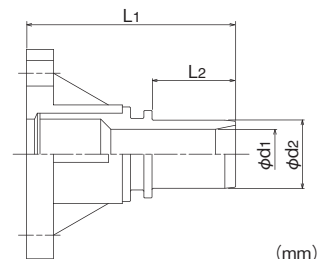
(注1) 10Kフランジ(SS400、SUS304)とは規格が異なります。
(注2) TSフランジ JIS5Kもご用意できます。



TSフランジ付きタケノコは、しめTAC専用品(PVC製)もラインナップしております!

しめTAC用TSフランジ付ニップル

材質:PVC
品番92416- □(10K)



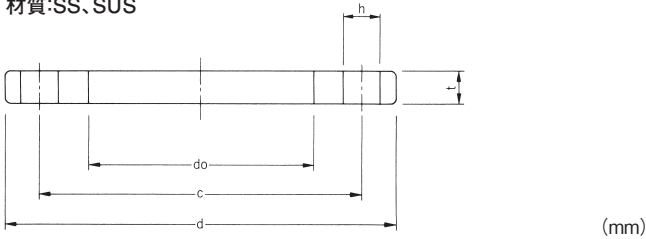
(mm)

詳しくは P73 をご参照ください

参考

JIS5Kフランジ (JIS B 2220に準拠)

材質:SS、SUS



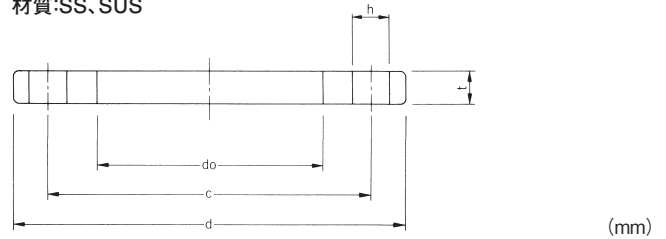
呼び径	鋼管 外径	do	d	t	ボルト穴			※ボルト 使用寸法
					c	数	h	
25	34.0	34.5	95	10	75	4	12	M10×35
32	42.7	43.2	115	12	90	4	15	M12×40
40(38)	48.6	49.1	120	12	95	4	15	M12×40
50	60.5	61.1	130	14	105	4	15	M12×45
65	76.3	77.1	155	14	130	4	15	M12×45
80(75)	89.1	90.0	180	14	145	4	19	M16×45
90	101.6	102.6	190	14	155	4	19	M16×45
100	114.3	115.4	200	16	165	8	19	M16×50
125	139.8	141.2	235	16	200	8	19	M16×50
150	165.2	166.6	265	18	230	8	19	M16×55
200	216.3	218.0	320	20	280	8	23	M20×60
250	267.4	269.5	385	22	345	12	23	M20×65
300	318.5	321.0	430	22	390	12	23	M20×65

※ボルト長さは、SS・SUSフランジ同士の場合です。TSフランジ等の場合は、別寸法となります。

参考

JIS10Kフランジ (JIS B 2220に準拠)

材質:SS、SUS



呼び径	鋼管 外径	do	d	t	ボルト穴			※ボルト 使用寸法
					c	数	h	
25	34.0	34.5	125	14	90	4	19	M16×45
32	42.7	43.2	135	16	100	4	19	M16×50
40(38)	48.6	49.1	140	16	105	4	19	M16×50
50	60.5	61.1	155	16	120	4	19	M16×50
65	76.3	77.1	175	18	140	4	19	M16×55
80(75)	89.1	90.0	185	18	150	8	19	M16×55
90	101.6	102.6	195	18	160	8	19	M16×55
100	114.3	115.4	210	18	175	8	19	M16×55
125	139.8	141.2	250	20	210	8	23	M20×60
150	165.2	166.6	280	22	240	8	23	M20×65
200	216.3	218.0	330	22	290	12	23	M20×65
250	267.4	269.5	400	24	355	12	25	M22×70
300	318.5	321.0	445	24	400	16	25	M22×70

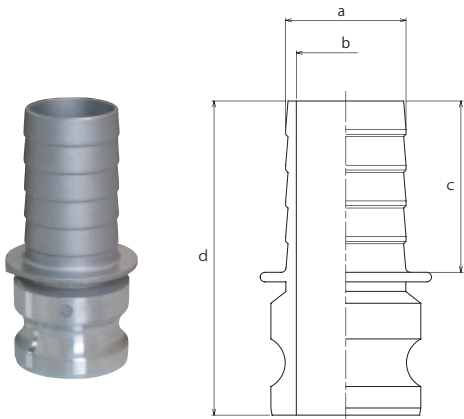
※ボルト長さは、SS・SUSフランジ同士の場合です。TSフランジ等の場合は、別寸法となります。

参考

カムロック (市販品)

633-ET カムロックアダプターホースシャック

品番92135- (アルミ合金)
品番92241- SCS14(SUS316相当)



アルミ合金 (mm)

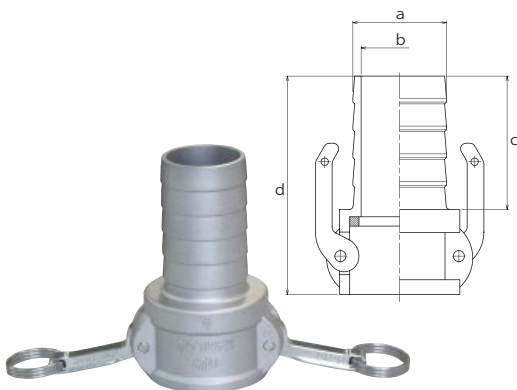
呼び径	a	b	c	d
38	38	31	72	126
50	51	44	83	142
65	64	55	90	154
75	77	69	104	167
100	102	92	113	182
125	127	117	127	206
150	152	142	143	221

SCS14(SUS316相当) (mm)

呼び径	a	b	c	d
25	25	20	80	126
32	32	26	85	137
38	38	31	87	159
50	51	43	98	174
65	64	55	105	188
75	77	67	120	203
100	102	92	128	219

633-CT カムロックカップラーホースシャック

品番92134- (アルミ合金)
品番92242- SCS14(SUS316相当)



アルミ合金 (mm)

呼び径	a	b	c	d
38	38	31	72	118
50	51	43	83	135
65	64	55	90	146
75	77	68	104	163
100	102	90	113	173
125	127	117	127	189
150	152	142	143	211

SCS14(SUS316相当) (mm)

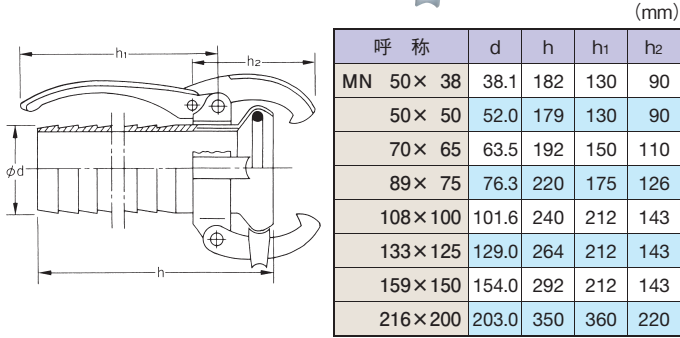
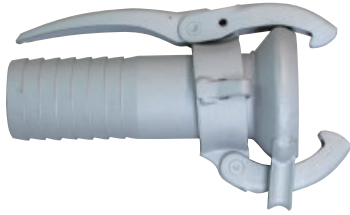
呼び径	a	b	c	d
25	25	20	80	121
32	32	26	85	132
38	38	31	87	152
50	51	43	98	167
65	64	55	105	180
75	77	67	120	199
100	102	92	128	210

参考

継手カップリング (市販品)

MN ホースニップルタイプ雌

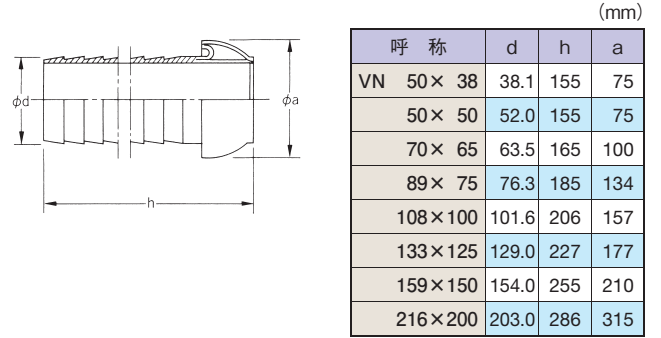
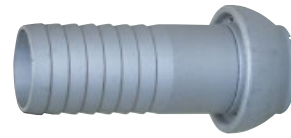
品番92114- □(SS)



■材質:SS(デイスゴ処理) (SUS304は寸法が下表と若干異なります。)

VN ホースニップルタイプ雄

品番92119- □(SS)



しめTACホルダー・専用金具



現場で金具を取付けられる



ホースの許容圧力まで使用が可能



簡単!
金具の取付けは、
ボルトを締めるだけ。

3つの動画で詳しく説明!



製品紹介



専用金具と対応ホース



取付け方法



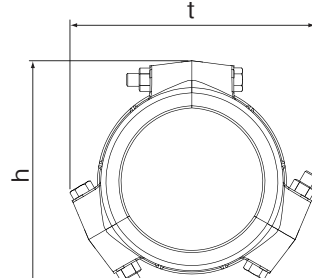
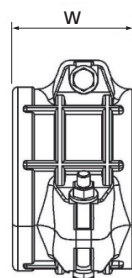
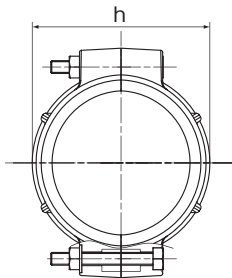
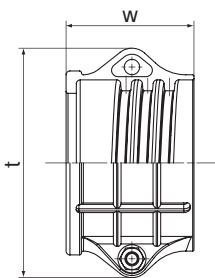
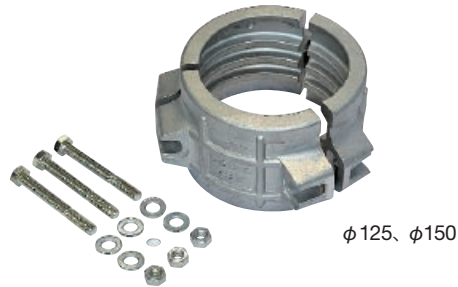
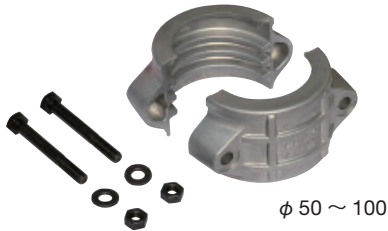
しめTACホルダー

ラインパワーAT しめTAC

(P47参照)

材質:アルミ

品番92403-



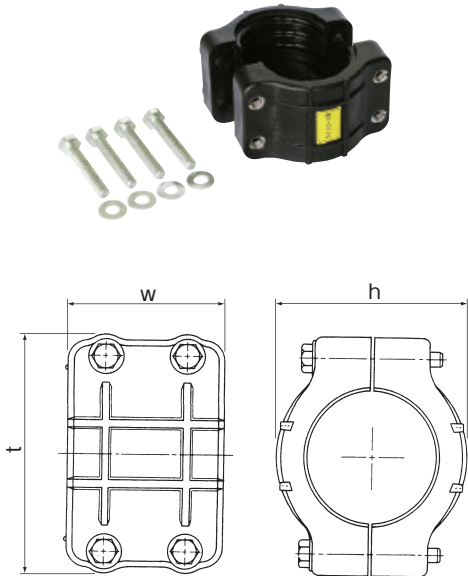
(mm)

呼び径	t	w	h	ボルトサイズ
50	110	64.5	78	M8×70
65	140	75	96	M10×75
75	153	75	112	M10×80
100	180	100	140	M10×80
125	230	113	215	M12×100
150	260	121	245	M12×110

ラインエース しめTAC※

材質:FRPP (P39参照)

品番92298- □ (SSボルト)
品番92302- □ (SUSボルト)



(mm)

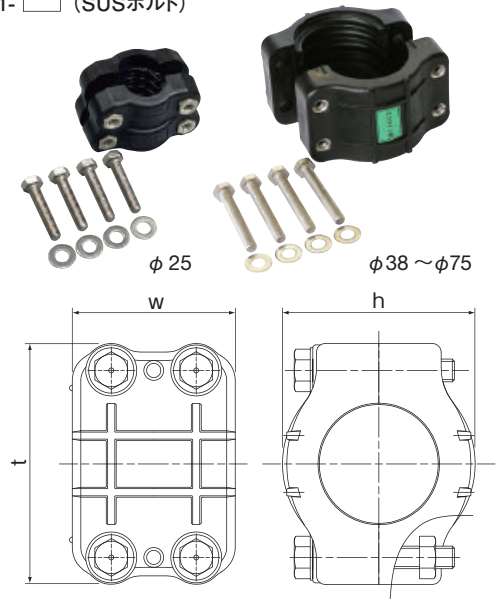
呼び径	t	w	h	ボルトサイズ
25	※ TACエコラインしめTACが使用できます。			
38	85	58	66	M8×50
50	104	64.5	81	M8×50
65	120	77	94	M8×60
75	135	88	108	M8×70
100	164	105	136	M8×80

TACエコライン しめTAC※

※TACエコライン、TACエコライン耐熱耐油、TACエコSD-ASに使用できます。

(P17、P19参照)

材質:FRPP
品番92311- □ (SUSボルト)



(mm)

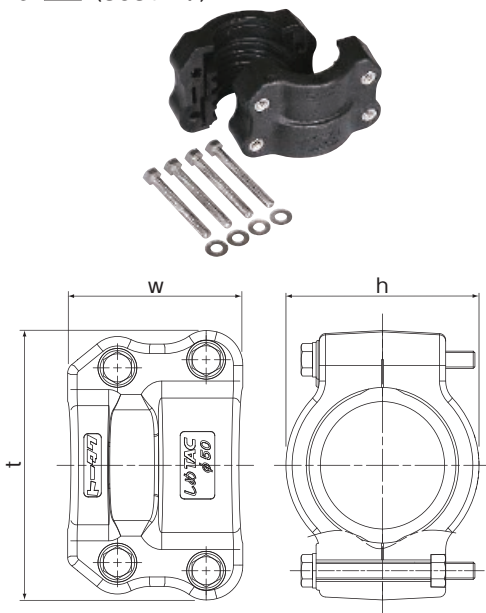
呼び径	t	w	h	ボルトサイズ
※ 25	81	49.5	48.8	M8×40
38	85	58	66	M8×50
50	104	63	81	M8×50
65	120	77	94	M8×60
75	135	88	108	M8×70

※ ラインエースφ25に使用できます (P38, P39)。

TACエコライン耐熱耐油100℃仕様 しめTAC

材質:FRPP (P15参照)

品番92413- □ (SUSボルト)



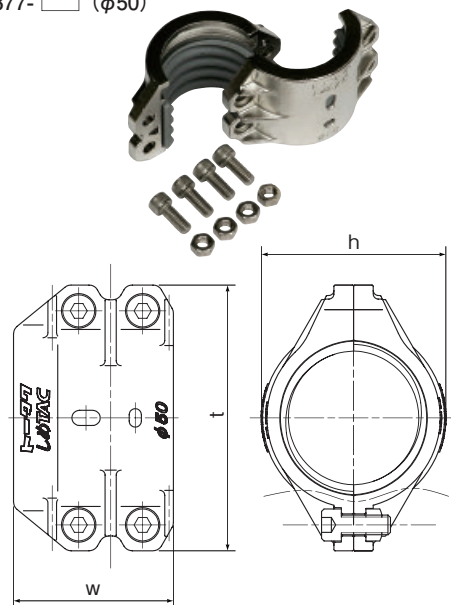
(mm)

呼び径	t	w	h	ボルトサイズ
38	100.9	69.0	68.4	M8×60
50	124.2	80.9	89.2	M8×75

TACフルオロ しめTAC

材質:SCS14(SUS316相当) (P23参照)

品番92378- □ (φ25、φ38)
品番92377- □ (φ50)



(mm)

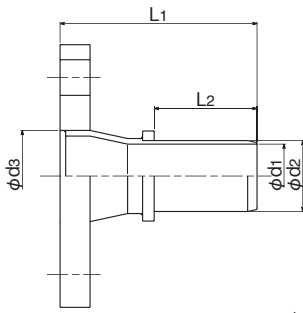
呼び径	t	w	h	ボルトサイズ
25	81	50	46	M8×20
38	97	60	61	M8×20
50	108	65	75	M8×20

しめTAC 専用金具

しめTAC用フランジ付ニップル

材質:SS、SUS

- 品番92328- □ (5K,SS)
 品番92303- □ (10K,SS)
 品番92314- □ (5K,SUS)
 品番92305- □ (10K,SUS)



(mm)

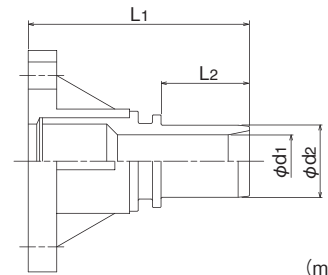
呼び径	d1	d2	d3	L1	L2
38	34.0	37.8	48.6	105.0	55
50	43.8(44.8)	50.5	60.5	116.0	62
65	56.5(57.5)	63.0	76.3	135.0	72
75	67.9(70.3)	76.0	89.1	165.0	83
100	93.2(93.6)	101.0	114.3	183.0	98

※()内寸法はSUSの場合

しめTAC用TSフランジ付ニップル

材質:PVC

- 品番92416- □ (10K)



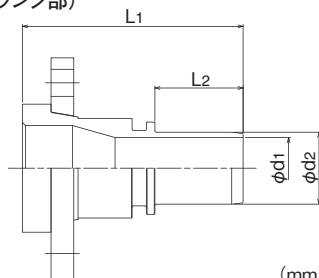
(mm)

呼び径	d1	d2	L1	L2
25	19.0	25.0	101	36
38	28.0	37.8	137	55
50	37.0	50.5	155	62
65	48.0	63.0	166	72
75	59.0	75.7	180	83
100	78.0	101.0	218	98

しめTAC用ルーズフランジ付ニップル

材質:PP(ニップル部) / 10K,SS(フランジ部)

- 品番92417- □



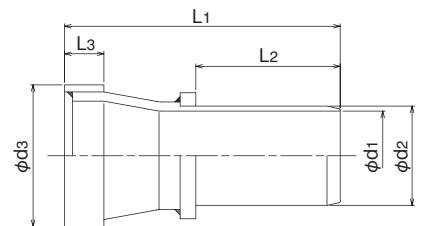
(mm)

呼び径	d1	d2	L1	L2
25	20.0	25.0	101	36
38	31.0	37.8	137	55
50	43.0	50.5	155	62
65	54.0	63.0	166	72
75	65.0	75.7	180	83
100	88.0	101.0	218	98

しめTAC用Sカラー付ニップル

材質:SS、SUS

- 品番92317- □ (SS)
 品番92318- □ (SUS)



(mm)

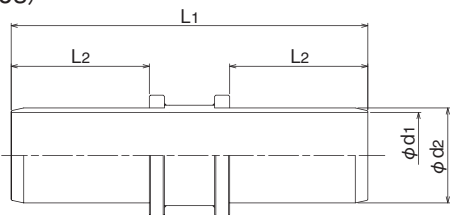
呼び径	d1	d2	d3	L1	L2	L3
38	34.0	37.8	54.0	105.0	55	15.0
50	43.8(44.8)	50.5	66.5	116.0	62	15.0
65	56.5(57.5)	63.0	82.5	135.0	72	15.0
75	67.9(70.3)	76.0	97.0	165.0	83	15.0
100	93.2(93.6)	101.0	122.0	183.0	98	16.0

※()内寸法はSUSの場合

しめTAC用両口ニップル

材質:SS、SUS

- 品番92326- □ (SS)
 品番92327- □ (SUS)



(mm)

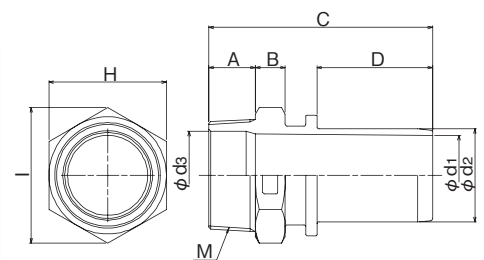
呼び径	d1	d2	L1	L2
38	34.0	37.8	142.0	55
50	43.8(44.8)	50.5	156.0	62
65	56.5(57.5)	63.0	178.0	72
75	67.9(70.3)	76.0	205.0	83
100	93.2(93.6)	101.0	235.0	98

※()内寸法はSUSの場合

しめTAC用PTニップル(樹脂)

材質:FRPP

- 品番92307- □



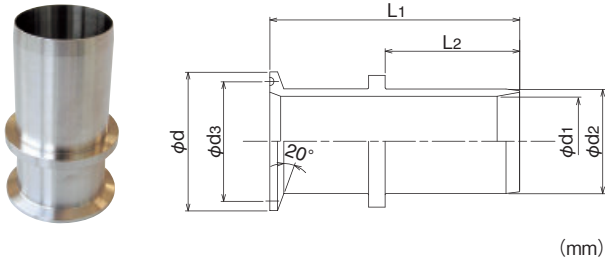
(mm)

呼び径	A	B	C	D	d1	d2	d3	H	I	M
38	20	15	107	55	31	38.0	35.1	50	57.7	R1½
50	25	16	120	62	43	50.5	47.6	63	72.7	R2

しめTAC用IDFヘルール付ニップル

材質:SUS

品番92313-



(mm)

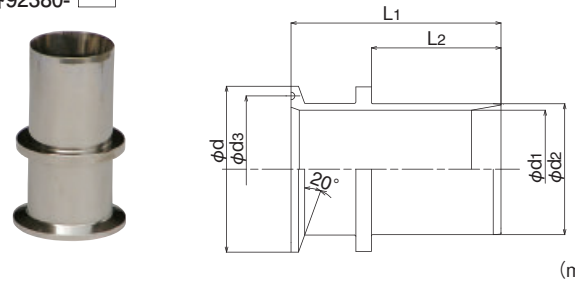
呼び径	ヘルールサイズ	d	d1	d2	d3	L1	L2	使用クランプサイズ	
								IDF	ISO
38	1.5S	50.5	32.8	37.8	43.5	95	55	1.5S	32A
50	2S	64.0	45.5	50.5	56.5	110	62	2S	40A
65	2.5S	77.5	57.0	63.0	70.5	125	72	2.5S	50A
75	3S	91.0	69.0	75.5	83.5	140	83	3S	65A

しめTAC用IDFヘルール付ニップルF

TACエコライン耐熱耐油100℃仕様しめTACには使用できません。

材質:SUS316

品番92380-



(mm)

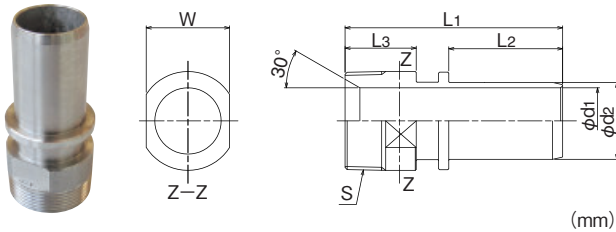
呼び径	ヘルールサイズ	d	d1	d2	d3	L1	L2	使用クランプサイズ	
								IDF	ISO
25	1S	50.5	22.0	25.3	43.5	66	36	1S	25A
38	1.5S	50.5	33.1	37.8	43.5	74	44	1.5S	32A
50	2S	64.0	45.5	50.5	56.5	81	50	2S	38A

しめTAC用M1ニップル

材質:SS、SUS

品番92304- (SS)

品番92312- (SUS)



(mm)

呼び径	S	d1	d2	L1	L2	L3	W
38	R 1½	32.6(34.4)	37.8	107.0	55	34	41.0
50	R 2	43.5	50.5	120.0	62	41	54.0
65	R 2½	56.3(57.3)	63.0	132.0	72	41	69.0
75	R 3	69.1(66.9)	76.0	149.0	83	46	79.0
100	R 4	96.0(94.0)	101.0	171.0	98	51	106.3

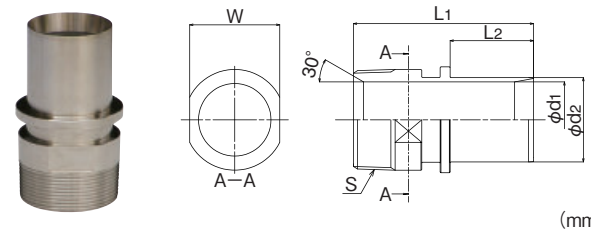
※()内寸法はSUSの場合

しめTAC用M1ニップルF

TACエコライン耐熱耐油100℃仕様しめTACには使用できません。

材質:SUS316

品番92379-



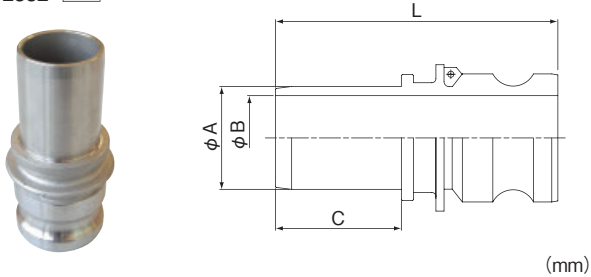
(mm)

呼び径	S	d1	d2	L1	L2	W
25	R 1	22.0	25.3	80	36	30
38	R 1½	33.1	37.8	96	44	41
50	R 2	45.5	50.5	108	50	54

しめTAC用カムロック633-ETS

材質:SCS14(SUS316相当)

品番92332-



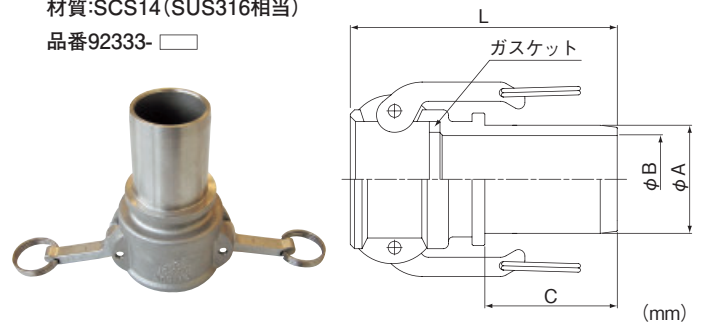
(mm)

呼び径	A	B	C	L
38	37.8	31	55	127
50	50.5	43	62	139
65	63.0	55	72	155
75	75.5	67	83	166
100	101.0	92	98	190

しめTAC用カムロック633-CTS

材質:SCS14(SUS316相当)

品番92333-



(mm)

呼び径	A	B	C	L
38	37.8	31	55	121
50	50.5	43	62	132
65	63.0	55	72	146
75	75.5	67	83	162
100	101.0	92	98	180